

Kondensator elektrolityczny SMD

Kody produktów:

Kód produktu: AM4703

EAN13: -

HS kód: 85415100

Parametry produktów:

Temperatura pracy: -25°C - +85°C

Warianty produktów:

Napięcie: 16 V, 25 V, 35 V, 50 V, 63 V,
100 V

Pojemność: 0.47 uF, 1,0 uF, 2,2 uF, 4,7
uF, 10 uF, 22 uF, 47 uF, 100 uF, 220 uF,
470 uF, 33 uF

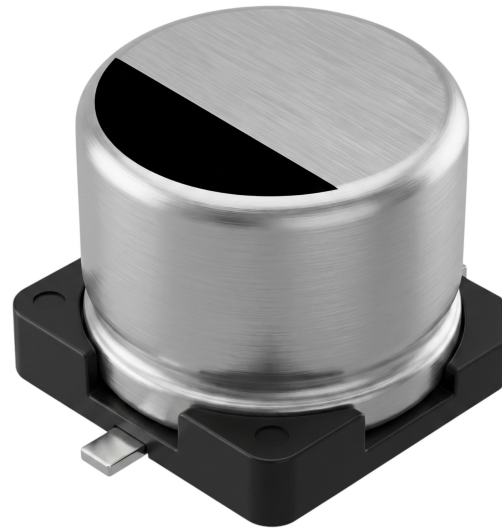
Opis wyrobu:

Aluminiowy kondensator elektrolityczny SMD to pasywny element elektroniczny przeznaczony do montażu na płytkach drukowanych (PCB). Służy do filtrowania, wygładzania, blokowania lub magazynowania ładunku elektrycznego w obwodach elektronicznych. Asortyment obejmuje wiele wariantów różniących się pojemnością, napięciem znamionowym oraz rozmiarem obudowy.

Specyfikacja techniczna

- Typ elementu: aluminiowy kondensator elektrolityczny.
- Wykonanie: SMD do montażu powierzchniowego.
- Konstrukcja: spolaryzowany kondensator elektrolityczny.
- Charakter: kondensator stały o określonej pojemności dla danego wariantu.
- Warianty: różne pojemności, różne napięcia znamionowe i różne wymiary obudowy.
- Zastosowanie: obwody elektroniczne ogólnego przeznaczenia.
- Jednostka sprzedaży: 1 szt.

Funkcje i właściwości



- Przeznaczony do lutowania na płytce drukowanej w technologii montażu powierzchniowego.
- Odpowiedni do pracy w sekcjach zasilania, filtrowania i sygnałowych urządzeń elektronicznych.
- Spolaryzowana konstrukcja wymaga zachowania prawidłowej biegunowości podczas podłączania.
- Wybór konkretnego wariantu należy przeprowadzić na podstawie wymaganej pojemności, napięcia znamionowego i dostępnego miejsca na PCB.

Idealne do

- Naprawy urządzeń elektronicznych.
- Projektowania i budowy obwodów elektronicznych.
- Sekcji filtrujących i wygładzających w obwodach zasilania.
- Serwisowania płytek drukowanych z elementami SMD.
- Uzupełniania zapasów pasywnych elementów elektronicznych.

Zawartość opakowania

- 1 szt. aluminiowy kondensator elektrolityczny SMD w wybranym wariantcie.

Dlaczego warto wybrać ten produkt

- Sprzedaż na sztuki pozwala na zakup dokładnej liczby elementów potrzebnych do serwisu lub produkcji.
- Wykonanie SMD jest odpowiednie dla nowoczesnych płytek drukowanych z montażem powierzchniowym.
- Dostępność wielu wariantów umożliwia dobór elementu zgodnie z wymaganiami elektrycznymi i wymiarowymi obwodu.
- Aluminiowy kondensator elektrolityczny jest odpowiedni do obwodów, w których wymagany jest spolaryzowany element pojemnościowy.

Instrukcja montażu i obsługi

- Przed montażem sprawdź pojemność, napięcie znamionowe, rozmiar obudowy i biegunowość wybranego wariantu.
- Przylutuj kondensator do odpowiednich padów SMD na płytce drukowanej.
- Podczas montażu zachowaj biegunowość oznaczoną na elemencie oraz na płytce drukowanej.
- Nie wolno przekraczać napięcia znamionowego wybranego wariantu.
- Montaż wymaga doświadczenia w pracy z elementami elektronicznymi oraz odpowiedniego sprzętu lutowniczego.

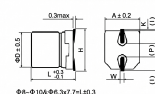
Ostrzeżenia dotyczące bezpieczeństwa

- Niewłaściwa biegunowość, przekroczenie napięcia znamionowego lub błędne podłączenie może prowadzić do uszkodzenia elementu, zwarcia, przegrzania lub uszkodzenia urządzenia.
- Nie montuj ani nie wymieniaj kondensatora w urządzeniu podłączonym do zasilania.
- Przed przystąpieniem do pracy upewnij się, że kondensatory w obwodzie są rozładowane.
- Zastosowanie w obwodach z niebezpiecznym napięciem wymaga profesjonalnego montażu i przestrzegania zasad bezpieczeństwa przy pracy z urządzeniami elektrycznymi.

Pojemność	Wymiary kondensatora	Napięcie
1500 μ F	10 × 10 mm	2.5 V
220 μ F	6.3 × 6.9 mm	4 V
470 μ F	6 × 6 mm	6 V
22 μ F	4 × 5.5 mm	6.3 V
35 μ F	4 × 5.5 mm	6.3 V
47 μ F	5 × 5.5 mm	6.3 V
100 μ F	6.3 × 5.4 mm	6.3 V
220 μ F	6.3 × 6 mm	6.3 V
330 μ F	6.3 × 7 mm	6.3 V
470 μ F	6 × 7 mm	6.3 V
1000 μ F	10 × 10 mm	6.3 V
22 μ F	6 × 5.4 mm	10 V
33 μ F	4 × 5 mm	10 V
47 μ F	5 × 5 mm	10 V
100 μ F	6 × 5 mm	10 V
220 μ F	6 × 5 mm	10 V
330 μ F	6.3 × 7 mm	10 V
470 μ F	8 × 10 mm	10 V
680 μ F	10 × 10 mm	10 V
1000 μ F	10 × 10.5 mm	10 V
2.2 μ F	4 × 4 mm	16 V
4.7 μ F	4 × 5 mm	16 V
10 μ F	4 × 5 mm	16 V
22 μ F	6 × 4.4 mm	16 V
33 μ F	5 × 5 mm	16 V
47 μ F	6 × 5 mm	16 V
100 μ F	6 × 5 mm	16 V
220 μ F	6.3 × 7 mm	16 V
330 μ F	8 × 10 mm	16 V
470 μ F	8 × 10 mm	16 V
3.3 μ F	4 × 5 mm	25 V
4.7 μ F	4 × 5 mm	25 V
10 μ F	4 × 5 mm	25 V
22 μ F	4 × 5 mm	25 V
33 μ F	5 × 5 mm	25 V

47 µF	6 × 5 mm	25 V
100 µF	6 × 7 mm	25 V
220 µF	8 × 10 mm	25 V
330 µF	8 × 10 mm	25 V
470 µF	10 × 10 mm	25 V
1 µF	4 × 5 mm	35 V
2.2 µF	4 × 5 mm	35 V
3.3 µF	4 × 5 mm	35 V
4.7 µF	4 × 5 mm	35 V
10 µF	5 × 5 mm	35 V
22 µF	6 × 5 mm	35 V
33 µF	6 × 5 mm	35 V
47 µF	6 × 5 mm	35 V
100 µF	6.3 × 7 mm	35 V
150 µF	8 × 10 mm	35 V
220 µF	8 × 10 mm	35 V
0.1 µF	4 × 5 mm	50 V
0.47 µF	4 × 5 mm	50 V
1 µF	4 × 5 mm	50 V
2.2 µF	4 × 5 mm	50 V
3.3 µF	4 × 5 mm	50 V
4.7 µF	5 × 5 mm	50 V
10 µF	6 × 5 mm	50 V
22 µF	6 × 5 mm	50 V
33 µF	6.3 × 7.7 mm	50 V
47 µF	6.3 × 7.7 mm	50 V
100 µF	8 × 10 mm	50 V
220 µF	10 × 10 mm	50 V
22 µF	6.3 × 7.7 mm	63 V
47 µF	8 × 10 mm	63 V
100 µF	10 × 10 mm	63 V
10 µF	8 × 7 mm	100 V
22 µF	8 × 10 mm	100 V
33 µF	10 × 10 mm	100 V
47 µF	10 × 10 mm	100 V

Galerie:



98-0108-06.3x7.7-L-103

ØD	L	A	H	I	V	F	K
8.0	5.4	4.3	0.5 Max	1.8	0.65±0.1	1.0±0.2	0.35 +0.15 -0.20
8.0	5.4	5.3	0.5 Max	2.2	0.65±0.1	1.5±0.2	0.35 +0.15 -0.20
8.3	5.4	6.6	7.8 Max	2.6	0.65±0.1	1.8±0.2	0.35 +0.15 -0.20
8.3	7.7	6.6	7.8 Max	2.6	0.65±0.1	1.8±0.2	0.35 +0.15 -0.20
8.0	6.2	8.3	9.5 Max	3.4	0.65±0.1	2.2±0.2	0.35 +0.15 -0.20
10.0	10.2	8.3	10.0 Max	3.4	0.90±0.2	2.3 1±0.2	0.70±0.20
10.0	10.2	10.3	12.0 Max	3.5	0.90±0.2	2.4 6±0.2	0.70±0.20