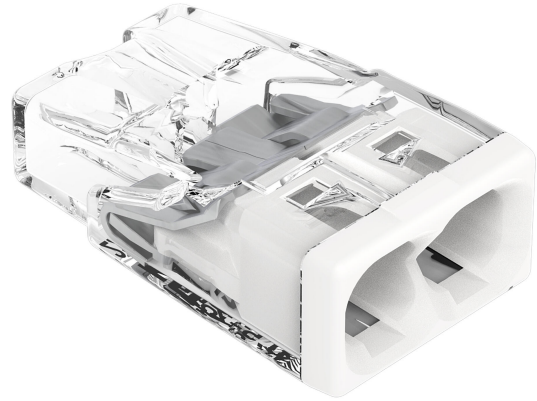


# Zacisk przyłączeniowy WAGO PUSH WIRE 2273-202

## Kody produktów:

Kód produktu: AM0731  
EAN13: 4050821027850  
HS kód: 85044090



## Parametry produktów:

Prąd: 24 A  
Napięcie znamionowe: 450 V  
Liczba pinów: 2-pin

## Warianty produktów:

## Opis wyrobu:

Zacisk instalacyjny WAGO 2273-202 służy do łączenia dwóch przewodów jednodrutowych poprzez bezpośrednie włożenie do styku. Przeznaczony jest do instalacji elektrycznych w miejscach, gdzie wymagane jest szybkie, kompaktowe i przejrzyste połączenie przewodów bez konieczności stosowania połączeń śrubowych. Sprzedawany w opakowaniu 1 sztuka.

## Dane techniczne

- Model: WAGO 2273-202
  - Typ technologii połączenia: PUSH WIRE
  - Liczba punktów przyłączeniowych: 2
  - Liczba potencjałów: 1
  - Zaprojektowany dla przewodów litych
  - Zakres przekroju przewodu: 0,5 do 2,5 mm<sup>2</sup>
  - Długość zdjęcia izolacji z przewodu: 11 mm
  - Kierunek połączenia: boczny
  - Napięcie znamionowe: 450 V
  - Prąd znamionowy: 24 A
  - Projektowe napięcie udarowe: 4 kV
  - Kategoria przepięciowa: II
  - Poziom zanieczyszczenia: 2
-

- Temperatura powietrza otoczenia podczas pracy: do +60 °C
- Temperatura pracy ciągłej: 105 °C
- Oznaczenie temperatury zgodnie z normą EN 60998: T60
- Kolor korpusu: przezroczysty
- Kolor obudowy: biały
- Materiał izolacyjny: poliwęglan (PC)
- Klasa palności wg UL94: V2
- Materiał styków: miedź elektrolityczna
- Powierzchnia styku: cyna
- Materiał sprężyny zaciskowej: stal sprężynowa chromowo-niklowa (CrNi)
- Wymiary: 10 x 5,8 x 16,7 mm
- Waga: 0,7 g

### **Funkcje i cechy**

- Podłączenie przewodów bez użycia śrub poprzez bezpośrednie włożenie.
- Kompaktowa konstrukcja umożliwiająca zastosowanie w miejscach o ograniczonej przestrzeni w puszkach instalacyjnych.
- Przezroczysta obudowa pozwala na wizualną kontrolę wkładania przewodu.
- Zacisk przeznaczony jest do podłączania przewodów jednodrutowych.
- Konstrukcja pozwala na szybki montaż bez konieczności użycia narzędzi przy podłączaniu przewodów.

### **Idealny dla**

- Instalacje elektryczne domowe i przemysłowe.
- Podłączanie przewodów stałych w puszkach instalacyjnych i rozgałęźnych.
- Naprawy i modyfikacje linii stacjonarnych.
- Instalacje, w których wymagane jest kompaktowe połączenie dwóch przewodów.

### **Zawartość opakowania**

- 1 szt. zacisków instalacyjnych WAGO 2273-202

### **Dlaczego warto wybrać ten produkt?**

- Jasno określona liczba punktów połączeń i określony zakres przekrojów przewodów.
  - Kompaktowe wymiary umożliwiające montaż w ograniczonej przestrzeni.
  - Przezroczysta konstrukcja umożliwia kontrolę prawidłowego włożenia przewodu.
  - Technologia PUSH WIRE bez połączeń śrubowych.
-

- Zweryfikowane parametry elektryczne i temperaturowe do użytku instalacyjnego.

### Instrukcja instalacji i obsługi

- Przed podłączeniem zdejmij izolację z przewodu na długości 11 mm.
- Zacisk przeznaczony jest do przewodów jednodrutowych o podanym zakresie przekrojów.
- Włóż przewód bezpośrednio do zacisku, aż do oporu.
- Instalację należy wykonywać wyłącznie przy odłączonym zasilaniu.

### Informacja o bezpieczeństwie

- Produkt przeznaczony jest do instalacji elektrycznych i niewłaściwe użytkowanie może skutkować porażeniem prądem elektrycznym lub zwarcieniem.
- Instalację należy wykonywać wyłącznie na przewodach odłączonych od napięcia.
- Należy przestrzegać przepisowego zakresu przekrojów i długości zdejmowania izolacji z przewodów.
- Nie należy używać uszkodzonego zacisku lub przewodów z uszkodzoną izolacją.
- Montaż w stałych instalacjach elektrycznych powinien być przeprowadzony przez osobę wykwalifikowaną.

### Galerie:

