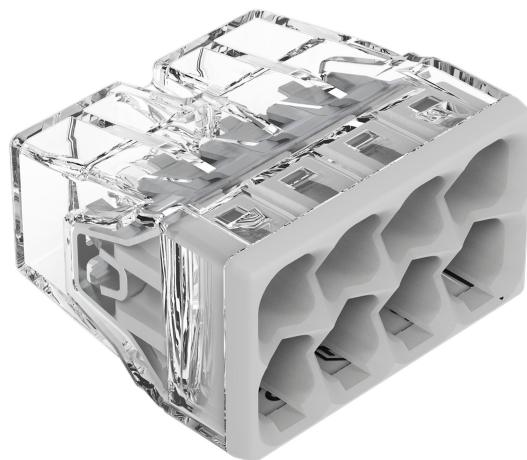


Zacisk przyłączeniowy WAGO PUSH WIRE 2273-208

Kody produktów:

Kód produktu: AM8226
EAN13: 4050821027850
HS kód: 85044090



Parametry produktów:

Prąd: 24 A
Napięcie znamionowe: 450 V
Liczba pinów: 8-pin

Warianty produktów:

Opis wyrobu:

Zacisk instalacyjny WAGO 2273-208 służy do szybkiego podłączania przewodów w instalacjach elektrycznych metodą wciskową. Przeznaczony jest do przewodów jednodrutowych i znajduje zastosowanie w puszkach rozdzielczych i instalacyjnych, gdzie wymagane jest kompaktowe rozwiązanie z wieloma punktami przyłączeniowymi.

Dane techniczne

- Model: WAGO 2273-208
 - Seria: 2273
 - Typ: zacisk przyłączeniowy instalacyjny PUSH WIRE
 - Liczba punktów przyłączeniowych: 8
 - Technologia łączenia: wciskana
 - Zaprojektowany dla przewodów litych
 - Przekrój znamionowy przewodu: do 2,5 mm²
 - Zakres możliwych do podłączenia przewodów: 0,5 do 2,5 mm²
 - Długość zdjęcia: 11 mm
 - Napięcie znamionowe: 450 V
 - Prąd znamionowy: 24 A
 - Kolor obudowy: przezroczysty
 - Kolor obudowy: jasnoszary
-

- Materiał izolacyjny: poliwęglan
- Materiał styków: miedź elektrolityczna
- Powierzchnia styku: cyna
- Materiał sprężyny zaciskowej: stal sprężynowa chromowo-niklowa
- Klasa palności wg UL94: V2
- Wymiary: 18 x 10,4 x 16,7 mm
- Waga: 2,2 g
- Maksymalna temperatura otoczenia: 60 °C
- Oznaczenie temperatury zgodnie z normą EN 60998: T60

Funkcje i cechy

- Kompaktowa, przezroczysta obudowa pozwala na wizualną kontrolę wkładania przewodu.
- Konstrukcja wciskana pozwala na bezpośrednie włożenie przewodu jednodrutowego bez użycia dźwigni sterującej.
- Ośiem oddzielnych wejść umożliwia podłączenie przewodów o jednym potencjale.
- Powierzchnie styku pokryte są cyną.
- Zacisk przeznaczony jest do stosowania w stałych instalacjach elektrycznych.

Idealny dla

- Łączenie przewodów stałych w instalacjach elektrycznych domowych i przemysłowych.
- Montaż w skrzynkach instalacyjnych i rozdzielczych.
- Rozgałęzienie jednego potencjału na wiele przewodników.
- Oświetlenie, gniazdka i inne stałe instalacje w budynkach.

Zawartość opakowania

- 1x zacisk przyłączeniowy instalacyjny WAGO 2273-208

Dlaczego warto wybrać ten produkt?

- Jasno określona liczba ośmiu punktów połączeniowych umożliwiających łączenie wielu przewodów w jednym węźle.
- Kompaktowa konstrukcja pozwala na łatwą instalację w ograniczonej przestrzeni.
- Przezroczysta obudowa pozwala na sprawdzenie prawidłowego włożenia przewodu.
- Parametry techniczne i oznaczenia modeli są publicznie dostępne w dokumentacji produktów WAGO.

Instrukcja instalacji i obsługi

- Stosować wyłącznie z przewodami o podanym przekroju i
-

odpowiedniego typu.

- Zachowaj długość zdejmowania izolacji 11 mm.
- Przed włożeniem przewód musi być prosty, nieuszkodzony i wolny od zanieczyszczeń.
- Terminal przeznaczony jest do montażu na stałe w odpowiednim pomieszczeniu elektrycznym, np. w puszcze instalacyjnej.
- Instalację i podłączenie należy wykonywać przy odłączonym zasilaniu.

Informacja o bezpieczeństwie

- Produkt przeznaczony jest do instalacji elektrycznych. Nieprawidłowe podłączenie może spowodować zwarcia, przegrzanie lub porażenie prądem.
- Prace przy urządzeniach elektrycznych może wykonywać wyłącznie osoba posiadająca odpowiednie kwalifikacje zawodowe.
- Nie przekraczaj dopuszczalnych parametrów elektrycznych i stosuj wyłącznie kompatybilne przewody.
- Nie używać w przypadku mechanicznego uszkodzenia zacisku lub uszkodzenia przewodu.
- Po montażu należy sprawdzić poprawność podłączenia przewodów i wytrzymałość połączenia.

Galerie:

