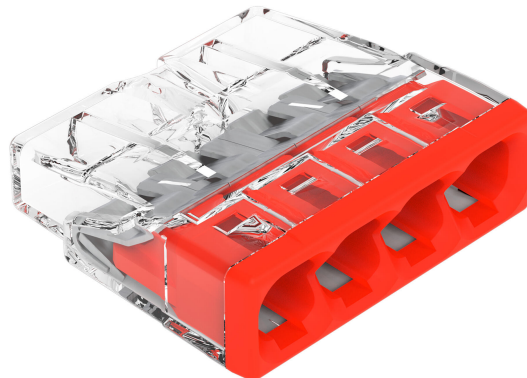


# Zacisk przyłączeniowy WAGO PUSH WIRE 2273-204

## Kody produktów:

Kód produktu: AM3584  
EAN13: 4050821027850  
HS kód: 85044090



## Parametry produktów:

Prąd: 24 A  
Napięcie znamionowe: 450 V  
Liczba pinów: 4-pin

## Warianty produktów:

## Opis wyrobu:

Zacisk instalacyjny WAGO 2273 PUSH WIRE przeznaczony jest do szybkiego podłączania przewodów jednodrutowych poprzez bezpośrednie włożenie, bez użycia narzędzi. Konstrukcja z 4 punktami przyłączeniowymi nadaje się do połączeń instalacji elektrycznych w ograniczonej przestrzeni, gdzie wymagane jest kompaktowe rozwiązanie i przejrzysta kontrola włożenia przewodu.

## Dane techniczne

- Typ produktu: zacisk łączący
  - Seria: WAGO 2273
  - Technologia łączenia: PUSH WIRE
  - Liczba punktów przyłączeniowych: 4
  - Liczba potencjałów: 1
  - Metoda sterowania: bezpośrednio wprowadzenie
  - Zaprojektowany dla przewodów litych
  - Przekrój przewodu: 0,5–2,5 mm<sup>2</sup>
  - AWG: 20–16
  - Długość zdjęcia: 11 mm
  - Kierunek połączenia: boczny
  - Materiał przewodów łączących: miedź, aluminium
-

- Napięcie znamionowe: 450 V
- Prąd znamionowy: 24 A
- Znamionowe napięcie udarowe: 4 kV
- Temperatura powietrza otoczenia podczas pracy: do +60 °C
- Temperatura pracy ciągłej: 105 °C
- Oznaczenie temperatury zgodnie z normą EN 60998: T60
- Materiał izolacyjny: poliwęglan (PC)
- Kolor korpusu: przezroczysty
- Kolor okładki: czerwony
- Klasa palności wg UL94: V2
- Grupa materiałowa: IIIa
- Wymiary zacisku: 18 x 5,8 x 16,7 mm
- Waga jednego zacisku: 1,3 g

### **Funkcje i cechy**

- Kompaktowa konstrukcja do stosowania w puszkach instalacyjnych i innych ograniczonych przestrzeniach
- Technologia łączenia sprężynowego umożliwia szybkie i powtarzalne wkładanie przewodów
- Przezroczysta obudowa umożliwia wizualną kontrolę prawidłowego włożenia przewodu
- Otwór testowy umożliwia pomiary w stanie zainstalowanym
- Przeznaczony do łączenia przewodów jednodrutowych pod jednym potencjałem

### **Idealny dla**

- Instalacja elektryczna w puszkach instalacyjnych
- Łączenie przewodów stałych w wewnętrznych systemach rozdzielczych
- Naprawy i modyfikacje stałych instalacji elektrycznych
- Instalacje, w których wymagane są szybkie połączenia przewodów bez użycia śrub

### **Zawartość opakowania**

- 1x WAGO 2273 PUSH WIRE zacisk instalacyjny, 4-żyłowy

### **Dlaczego warto wybrać ten produkt?**

- Znane i jednoznaczne parametry techniczne przewodów jednodrutowych w zakresie 0,5–2,5 mm<sup>2</sup>
  - Cztery punkty połączeń w kompaktowej obudowie
  - Bezpośrednie wkładanie przewodów ułatwia montaż bez konieczności przykręcania
  - Przezroczysta konstrukcja ułatwia sprawdzanie połączeń podczas instalacji
-

- Parametry napięcia znamionowego, prądu i odporności temperaturowej odpowiadają zastosowaniom w instalacjach elektrycznych

### Instrukcja instalacji i obsługi

- Stosować wyłącznie do przewodów litych o określonym zakresie przekroju poprzecznego
- Zdejmij izolację z przewodu na długość 11 mm i wsuń go prosto, aż do oporu.
- Przed uruchomieniem należy sprawdzić, czy przewód jest całkowicie przesunięty przez przezroczystą obudowę.
- Funkcjonalność połączenia można sprawdzić poprzez otwór testowy

### Informacja o bezpieczeństwie

- Produkt przeznaczony jest do instalacji elektrycznych o napięciu do 450 V.
- Prace montażowe i ingerencje należy wykonywać wyłącznie przy odłączonym dopływie prądu.
- Nieprawidłowe podłączenie może spowodować zwarcie, przegrzanie lub porażenie prądem.
- Należy zwrócić uwagę na określony typ przewodu i zalecany zakres przekroju.
- Montaż w stałych instalacjach elektrycznych powinien być przeprowadzony przez osobę posiadającą odpowiednie kwalifikacje zawodowe.

### Galerie:

