

Pojemnik na 4 baterie AA, 6 V

Kody produktów:

Kód produktu: AM6589

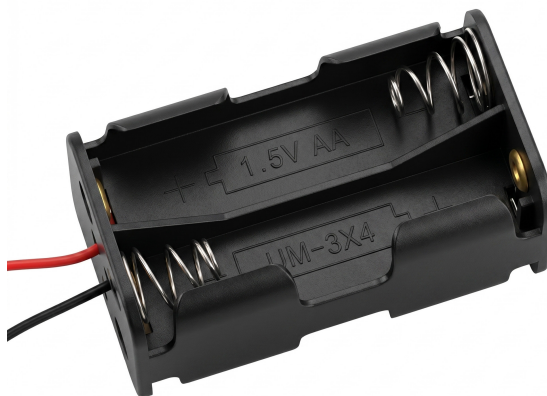
EAN13: -

HS kód: 85079090

Parametry produktów:

Napięcie wyjściowe: 6 V DC

Bateria: AA



Warianty produktów:

Opis wyrobu:

Plastikowy uchwyt na cztery baterie AA służy do stworzenia bloku zasilania z odsłoniętymi przewodami, przeznaczonego do podłączania do urządzeń elektronicznych, prototypów i zespołów zasilaczy. Konstrukcja ze sprężynowymi stykami umożliwia wkładanie baterii AA i ich mechaniczne blokowanie w obudowie.

Dane techniczne

- Typ produktu: uchwyt na baterię
- Przeznaczony do: 4 baterii AA
- Napięcie wyjściowe: 6V
- Konstrukcja: obudowa z tworzywa sztucznego ze stykami sprężynowymi
- Wyjście: 2 przewody
- Kolor przewodu: czerwony i czarny
- Kolor obudowy: czarny
- Materiał obudowy: tworzywo sztuczne

Funkcje i cechy

- Służy do montażu zasilacza z baterii AA.
 - Przewody wyprowadzone są bezpośrednio z uchwytu w celu umożliwienia dalszych połączeń elektrycznych.
 - Sprężynowe styki umożliwiają łatwe wkładanie i wymianę baterii.
 - Kompaktowa konstrukcja mechaniczna umożliwia montaż w
-

skrzynkach sprzętowych lub projektowych.

- Uchwyt przeznaczony jest do szeregowego ułożenia czterech ogniw w jednej obudowie.

Idealny dla

- zasilanie mniejszych urządzeń elektronicznych
- projekty rozwojowe i hobbystyczne
- prototypowanie
- moduły i zespoły zasilania bateryjnego
- wymiana lub serwis urządzeń zasilanych bateriami AA

Zawartość opakowania

- 1 szt. uchwytu na 4 baterie AA z przewodami

Dlaczego warto wybrać ten produkt?

- Umożliwia łatwe zbudowanie bloku zasilającego ze zwykłych baterii AA.
- Posiada bezpośrednie wyprowadzenia umożliwiające łatwe podłączenie elektryczne.
- Plastikowa obudowa i sprężynowe styki umożliwiają wielokrotne wkładanie baterii.
- Konstrukcja czterokomorowa nadaje się do urządzeń wymagających zasilania wieloma bateriami.

Instrukcja instalacji i obsługi

- Podczas wkładania baterii należy zwrócić uwagę na biegunowość oznaczoną w uchwycie.
- Należy używać wyłącznie baterii AA odpowiedniego rozmiaru.
- Nie należy mieszać nowych i używanych baterii ani ogniw o różnym składzie chemicznym w tym samym pojemniku.
- Przed podłączeniem do urządzenia należy sprawdzić prawidłową biegunowość przewodów wyjściowych.

Informacja o bezpieczeństwie

- Nieprawidłowe włożenie baterii może spowodować przegrzanie, uszkodzenie ogniw lub urządzenia.
 - Nie należy zwierać przewodów wyjściowych ani styków uchwytu.
 - Nie należy używać uszkodzonego uchwytu lub zdeformowanych styków.
 - Produkt nie jest przeznaczony do bezpośredniego podłączenia do napięcia sieciowego.
-

Galerie:

