

Uchwyt metalowy (zatrzaskowy) do przekaźników SSR na szynie DIN 35 mm

Kody produktów:

Kód produktu: AM3642

EAN13: -

HS kód: 85364190

Parametry produktów:

Kolor: Srebro

Warianty produktów:

Opis wyrobu:

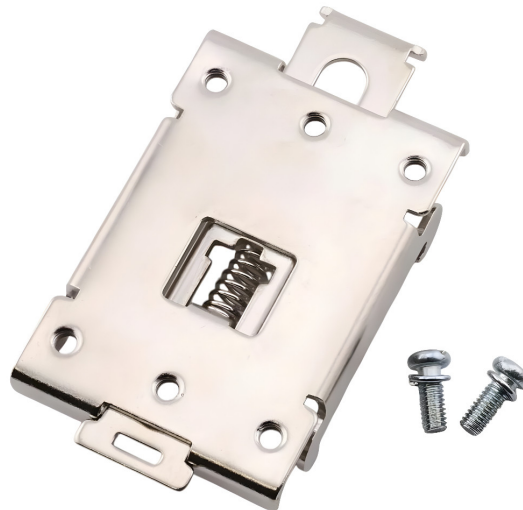
Metalowy uchwyt montażowy zatrzaskowy umożliwia szybki montaż przekaźników SSR na standardowej szynie DIN 35 mm. Konstrukcja z blokadą sprężynową umożliwia łatwy montaż i demontaż bez konieczności stosowania skomplikowanych akcesoriów i nadaje się do instalacji w rozdzielnicach i zastosowaniach przemysłowych.

Dane techniczne

- Typ: uchwyt/zacisk do mocowania przekaźników do szyny DIN (zatrzask przekaźnika/zacisk przekaźnika)
- Zgodność z szyną: DIN 35 mm
- Materiał: konstrukcja metalowa
- Mechanizm mocowania: blokada sprężynowa (zatrzaskowa)
- Marka: EARU
- Wymiary (według rysunku): 80,0 mm; 44,20 mm; 34,0 mm; 47,50 mm; 13,40 mm; 1,5 mm
- Gwint montażowy (według rysunku): 6-M4
- Opakowanie: 1 szt.

Funkcje i cechy

- Umożliwia montaż mechaniczny przekaźników SSR na szynie DIN 35



mm

- Metalowa konstrukcja zapewniająca solidne i stabilne mocowanie
- Blokada sprężynowa do szybkiego montażu i demontażu na szynie
- Otwory montażowe do przykręcenia przekaźnika do uchwyty

Idealny dla

- Montaż przekaźników SSR w rozdzielnicach i szafach sterowniczych
- Szafy automatyki przemysłowej i sterowania maszynami
- Instalacje serwisowe i prototypowe, w których wymagana jest szybka wymiana podzespołów

Zawartość opakowania

- 1 szt. uchwyty na szynę DIN 35 mm
- Śruby montażowe

Dlaczego warto wybrać ten produkt?

- Standardowy montaż DIN 35 mm do typowych zastosowań w szafach
- Szybka obsługa dzięki mechanizmowi zatraskowemu
- Konstrukcja metalowa przystosowana do stałego montażu komponentów

Instrukcja instalacji i obsługi

- Zamontuj uchwyt na szynie DIN 35 mm i sprawdź, czy blokada jest prawidłowo osadzona.
- Przymocuj przekaźnik do uchwyty za pomocą odpowiednich śrub w otworach montażowych.
- Przed montażem należy sprawdzić odstęp i kompatybilność z konkretnym typem przekaźnika SSR

Informacja o bezpieczeństwie

- Uchwyt jest elementem mechanicznym, a bezpieczeństwo elektryczne instalacji zależy od prawidłowego montażu przekaźnika i okablowania całego urządzenia.
- Pracując przy rozdzielnicach, należy przestrzegać obowiązujących procedur bezpieczeństwa i odłączyć zasilanie przed rozpoczęciem pracy przy instalacji.

Galerie:



Dimensional drawing

