

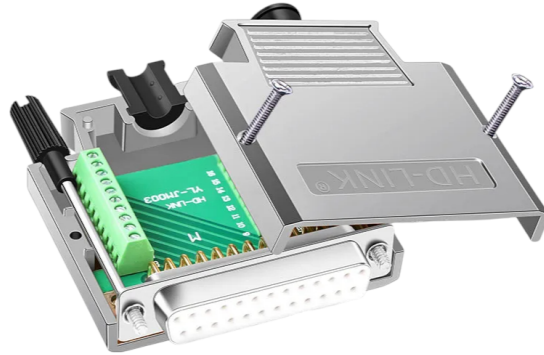
Złącze D-SUB DE25 (DB25) kabel metalowy, żeński ze śrubami/nakrętkami, śrubowy

Kody produktów:

Kód produktu: AM2470

EAN13: -

HS kód: 85369010



Parametry produktów:

Złącze: DB25

Liczba pinów: 25-pin

Warianty produktów:

Opis wyrobu:

Złącze żeńskie D-SUB DE25 (często nazywane DB25) przeznaczone jest do zakańczania kabli wielożyłowych w zastosowaniach przemysłowych i komunikacyjnych. Metalowa obudowa i zamknięcie śrubowe zapewniają wytrzymałość mechaniczną i stabilne mocowanie złącza, w tym odciążenie kabla.

Dane techniczne

- Typ złącza: D-SUB DE25 (DB25)
- Projekt: żeński
- Liczba pinów: 25
- Układ styków: 2 rzędy
- Konstrukcja: złącze kablowe z osłoną śrubową
- Korpus: metalowy (ekranowany)
- Wymiary obudowy (w przybliżeniu jak na zdjęciu): ok. 57 x 56 x 16 mm
- Przepusty kablowe: 4 szt. (dla średnic ok. 5 mm, 6 mm, 7,5 mm, 8,5 mm)

Funkcje i cechy

- Ekranowana obudowa metalowa redukująca wpływ zakłóceń elektromagnetycznych w typowych instalacjach
- Konstrukcja obudowy przykręcana dla łatwego serwisowania i ponownego montażu
- Odciążenie kabla za pomocą przelotki
- Możliwość solidnego zamocowania do elementu współpracującego za pomocą śrub/nakrętek

Idealny dla

- Wykonanie i naprawa okablowania z interfejsem D-SUB 25
- Urządzenia przemysłowe, technika pomiarowa i systemy sterowania
- Połączenia komunikacyjne i usługowe, w których wymagane jest zakończenie odporne mechanicznie

Zawartość opakowania

- 1x złącze żeńskie kabla D-SUB DE25 (DB25) w metalowej osłonie śrubowej
- 4x przelotki kablowe (ok. 5 mm, 6 mm, 7,5 mm, 8,5 mm)
- 2x śruba
- 2x orzechy

Dlaczego warto wybrać ten produkt?

- Standardowy format DE25 (DB25) zapewniający szeroką kompatybilność z odpowiednikami D-SUB
- Konstrukcja z osłoną metalową, odpowiednia do instalacji technicznych
- W zestawie praktyczne akcesoria do różnych średnic kabli i montażu na przeciwległym końcu

Instrukcja instalacji i obsługi

- Przed montażem należy wybrać odpowiednią przelotkę do średnicy kabla i zapewnić odciążenie.
- Po podłączeniu przewodów należy sprawdzić prawidłowe przypisanie pinów zgodnie z połączeniem, a następnie zamknąć pokrywę, przykręcając ją.
- Aby uzyskać stabilne mechanicznie połączenie, należy przymocować je do elementu współpracującego za pomocą dołączonych śrub/nakrętek.

Galerie:

