

# Taśma klejąca aluminiowa, grubość 0,05 mm, 50 m

## Kody produktów:

Kód produktu: AM4611

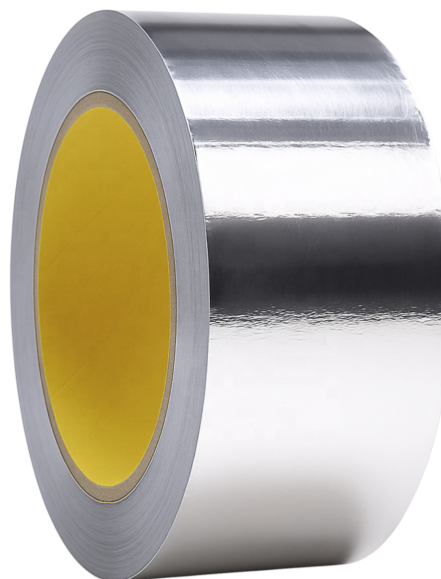
EAN13: -

HS kód: 39191080

## Parametry produktów:

Długość: 50 m

Kolor: Srebro



## Warianty produktów:

Szerokość: 35 mm, 50 mm

## Opis wyrobu:

Taśma aluminiowa przeznaczona do zastosowań technicznych, gdzie wymagane jest mocowanie mechaniczne, a także odporność na temperaturę i wilgoć. Szczególnie nadaje się do mocowania kabli grzejnych oraz prac przy rurociągach, systemach klimatyzacyjnych i izolacyjnych. Dostępna w szerokościach 35 mm i 50 mm.

## Dane techniczne

- Szerokość: 35 mm / 50 mm (w zależności od wariantu)
  - Długość: 50 metrów
  - Materiał nośny: folia aluminiowa
  - Rodzaj kleju: akrylowy/kauczukowy (topliwy)
  - Grubość całkowita: 0,06 mm  $\pm$  0,1 mm
  - Grubość folii: 0,018 mm do 0,03 mm
  - Przyczepność do stali:  $\geq$  15 N / 25 mm
  - Wytrzymałość na rozciąganie:  $\geq$  40 N / 25 mm
  - Odporność na temperaturę: -20 °C do +150 °C
  - Przepuszczalność pary wodnej:  $\leq$  1,0 g/m<sup>2</sup> / 24 godz.
  - Ognioodporność: IEC 60216
  - Odporność na promieniowanie UV: tak
  - Wodoodporność: tak
-

## **Funkcje i cechy**

- Nadaje się do mocowania kabli grzejnych do podłoża oraz do mocowania podczas montażu izolacji.
- Odporność na wilgoć i wodę
- Odporność na podwyższoną temperaturę w określonym zakresie
- Wysoka przyczepność do typowych powierzchni technicznych (np. metalu)
- Opcja ręcznego odrywania
- W zależności od powierzchni i czasu aplikacji, po usunięciu mogą pozostać minimalne pozostałości kleju.

## **Idealny dla**

- Montaż kabli i przewodów grzejnych
- Izolacja rurociągów i dystrybucji (np. HVAC)
- Technika chłodnicza i prace serwisowe w systemach dystrybucji
- Uszczelnianie i łączenie materiałów izolacyjnych warstwą aluminium

## **Zawartość opakowania**

- 1x rolka taśmy klejącej aluminiowej (szerokość w zależności od wybranego wariantu)

## **Dlaczego warto wybrać ten produkt?**

- Połączenie folii aluminiowej i kleju technicznego do zastosowań montażowych i izolacyjnych
- Zdefiniowane parametry mechaniczne (przyczepność, wytrzymałość na rozciąganie) do powtarzalnego zastosowania w praktyce
- Odporność na temperaturę odpowiednia do zastosowań z elementami grzejnymi i rurociągami
- Odporność na wilgoć do zastosowań w środowiskach technicznych

## **Instrukcja instalacji i obsługi**

- Przed zastosowaniem powierzchnię należy oczyścić i odtłuścić (benzyną techniczną lub alkoholem), sprawdzić jej suchość i spoistość.
  - Dociśnij taśmę na całej powierzchni, ze szczególnym uwzględnieniem krawędzi i nierówności.
  - W przypadku stosowania taśmy na kablach grzewczych należy postępować zgodnie z procedurą instalacji producenta systemu grzewczego i upewnić się, że taśma nie uszkodzi izolacji kabla.
  - Podczas demontażu należy postępować powoli, a wszelkie pozostałości kleju należy usunąć za pomocą odpowiedniego produktu dostosowanego do rodzaju powierzchni.
-

## Galerie:

