

Złącze kablowe do montażu na panelu SP16, wodoszczelne IP68

Kody produktów:

Kód produktu: AM7187

EAN13: -

HS kód: 85369010



Parametry produktów:

Materiał obudowy: Plastikowy

Pokrycie: IP68

Instalacja: Poprzez lutowanie

Warianty produktów:

Liczba pinów: 2-pin, 3-pin, 4-pin, 5-pin, 6-pin, 7-pin, 9-pin

Opis wyrobu:

Wodoodporny łącznik panelowy do przewodów o średnicy 5,5 - 8 mm. Styki pozłacane.

Typ: SP16	2-pin	3-pin	4-pin	5-pin	7-pin	9-pin
Średnica styku	1,8 mm	1,8 mm	1mm	1mm	1mm	1mm
Prąd znamionowy	10A	5A	5A	5A	5A	5A
Napięcie znamionowe	z250 V	250 V	250 V	250 V	250 V	250 V
Rezystancja styku	2mΩ	2mΩ	5mΩ	5mΩ	5mΩ	5mΩ
Rezystancja izolacji	2000mΩ	2000mΩ	2000mΩ	2000mΩ	2000mΩ	2000mΩ

Maksymalny prąd: 10A

Maksymalne napięcie: 250 V AC

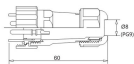
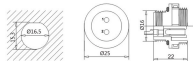
Ochrona: IP68

Temperatura pracy: -20 - 110°C

Wilgotność względna: 90% - 95%

Materiał: Poliamid

Galerie:



SP16	02	03	04	05	07	08
Wsp. kontakt	⊙	⊙	⊙	⊙	⊙	⊙
Wsp. wtyki	⊙	⊙	⊙	⊙	⊙	⊙
Contact diameter	Ø16.2	Ø16.2	Ø16.4	Ø16.2	Ø16.2	Ø16.2
Rated current (A)	10	16	16	16	16	16
Rated voltage (V)	200V	200V	200V	200V	200V	200V
Test voltage (V)	1000V	1000V	1000V	1000V	1000V	1000V
Rated resistance (Ω)	2	2	5	5	5	5
Rated resistance (M)	200	200	200	200	200	200