

Dioda LED SMD 100W, czerwona 660-665nm

Kody produktów:

Kód produktu: AM4290

EAN13: -

HS kód: 85414100

Parametry produktów:

Kolor światła: Czerwony

Długość fali: 660-665 nm

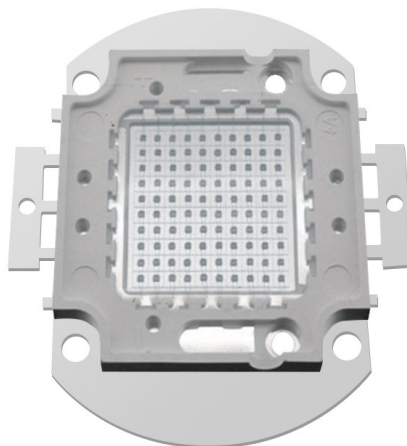
Kąt padania światła: 120-130°

Prąd: 3000-3500 mA

Napięcie: 20-24 V DC

Wydajność: 100 W

Chip: 30x30 mil



Warianty produktów:

Opis wyrobu:

Parametry diody LED można znaleźć w specyfikacji produktu.

Galerie:

