

Zestaw żarówek samochodowych LED CSP M1 z trzonkiem HB4, 9006, 4000lm, 12-24V - Biała, 6500K

Kody produktów:

Kód produktu: AM9382

EAN13: -

HS kód: 85392210

Parametry produktów:

Kolor światła: Białe

Temperatura barwowa: 6000-6500 K

Kąt padania światła: 360°

Patience: HB4 / 9006

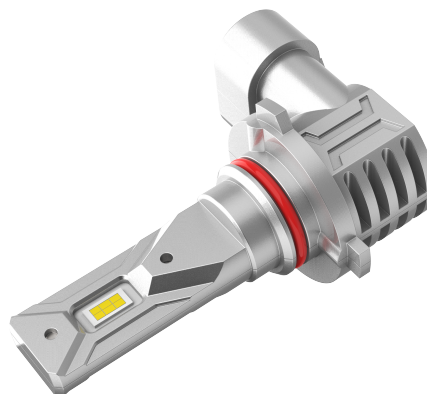
Typ LED: CSP3570

Napięcie: 12-24 V DC

Liczba diod LED: 2

Pokrycie: IP67

Dożywno: 30 000 godzin



Warianty produktów:

Opis wyrobu:

Przedstawiamy uniwersalne żarówki samochodowe LED o mocy 20 W i strumieniu świetlnym 2000 lm, idealne dla poprawy widoczności i bezpieczeństwa podczas jazdy.

Kluczowe funkcje:

- **Wysoka wydajność świetlna:** Dzięki strumieniowi świetlnemu 2000 lm żarówki te zapewniają jasne i intensywne oświetlenie, które poprawia widoczność na drodze.
- **Uniwersalna kompatybilność:** Zaprojektowane dla szerokiej gamy pojazdów, dzięki czemu można je łatwo zainstalować bez modyfikacji.

- **Zaawansowana technologia CSP3570:** Zastosowanie nowoczesnych chipów LED zapewnia wyższą wydajność i dłuższą żywotność w porównaniu do tradycyjnych żarówek halogenowych.
- **Energooszczędność:** Dzięki mocy 20 W zużywają mniej energii, co zmniejsza obciążenie instalacji elektrycznej pojazdu.
- **Długa żywotność:** Wysokiej jakości konstrukcja i zastosowanie trwałych materiałów gwarantują długi czas pracy i niezawodność.

Zalety stosowania:

- **Lepsza widoczność:** Mocne i jasne światło pozwala na lepszą orientację w nocy i w niesprzyjających warunkach.
- **Łatwa instalacja:** Dzięki uniwersalnemu gniazdu wymiana jest szybka i bezproblemowa.
- **Oszczędność energii:** Niższe zużycie energii elektrycznej przyczynia się do bardziej wydajnej pracy pojazdu.

Dane techniczne:

Typ gniazda: HB4, 9006

Strumień świetlny: 2000 lm

Moc: 20 W

Technologia chipów LED: CSP3570

Napięcie: 12-24 V prądu stałego

Zawartość opakowania: 2x żarówka, instrukcja

Galerie:

