

Włącznik metalowy bez blokady, podświetlenie LED RGB, średnica 25mm, 12-24V DC

Kody produktów:

Kód produktu: AM0055

EAN13: -

HS kód: 85365080

Parametry produktów:

Kolor światła: RGB

Napięcie: 12-24 V DC

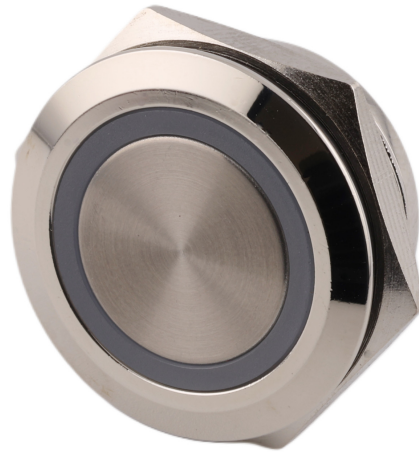
Materiał obudowy: Stal nierdzewna

Pokrycie: IP65

Otwór montażowy: 22 mm

Maks. prąd przełączania: 3 A

Aresztowanie: Nie



Warianty produktów:

Opis wyrobu:

Maks. napięcie: 12-24V/3A

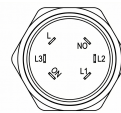
Średnica mocowania: 20mm

Średnica przełącznika: 25 mm

Ochrona: IP65

Rozmiar: 25x25x15mm

Galerie:



Pin	Description
NO	Switch foot
L	Common feet of the Light
L1	Red LED
L2	Green LED
L3	Custom color (Yellow/Blue/White)

