

Złącze D-SUB DE15 (DB15) kabel metalowy, męski ze śrubami/nakrętkami, śruba

Kody produktów:

Kód produktu: AM7593

EAN13: -

HS kód: 85369010

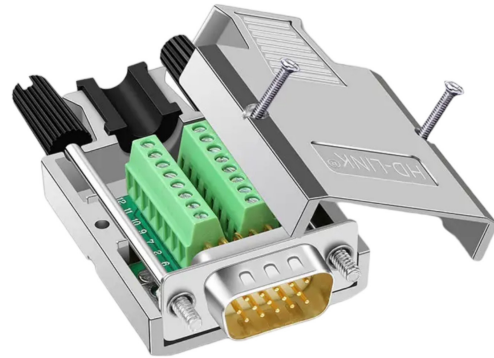
Parametry produktów:

Złącze: DB15

Liczba pinów: 15-pin

Typ: Męczyzna

Instalacja: Wkręcając



Warianty produktów:

Opis wyrobu:

D-SUB DB15 VGA lub Cannon-9, czasami także Sub-D lub Canon9 (te oznaczenia są błędne). Prawidłowe oznaczenie to D-SUB DE15.

Liczba pinów: 15

Rzędy kołków mają odstęp „pionowy” wynoszący 2,84 mm, kołki w rzędzie mają odstęp „poziomy” wynoszący 2,77 mm. Kołki w sąsiednich rzędach są przesunięte w poziomie o pół kropki.

Metalowy korpus

W razie potrzeby możesz wybrać nakrętki lub śruby, które są częścią pakietu.

Zawartość opakowania: złącze śrubowe, 4x przelotki na przewody o średnicy 5 mm, 7mm, 9mm, 10mm, 2x śruby, 2x nakrętki

Galerie:

