

SMD LED Diode 20W, Red 660nm

Kody produktów:

Kód produktu: AM1274

EAN13: -

HS kód: 85414100

Parametry produktów:

Kolor światła: Czerwony

Długość fali: 660-665 nm

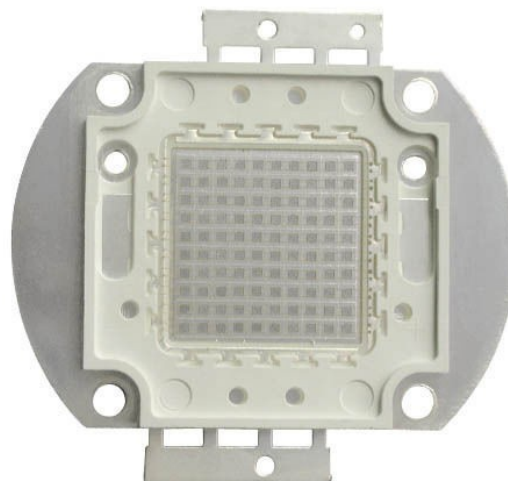
Kąt padania światła: 140°

Prąd: 600 mA

Napięcie: 20-24 V DC

Wydajność: 20 W

Dożywność: 50 000 godzin



Warianty produktów:

Opis wyrobu:

Parametry diod LED można znaleźć w specyfikacji produktu.

Galerie: