

Regulator napięcia, prędkość silnika elektrycznego SCR 230V AC max. 5000W

Kody produktów:

Kód produktu: AM0699

EAN13: -

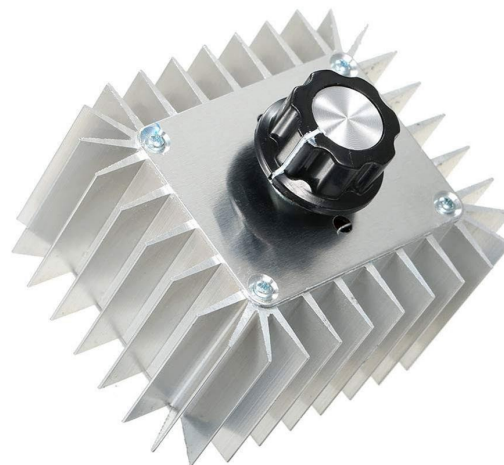
HS kód: 85044090

Parametry produktów:

Prąd: 23 A

Napięcie wejściowe: 220-240 V AC,
50/60 Hz

Wydajność: 5000 W



Warianty produktów:

Opis wyrobu:

Regulator SCR został zaprojektowany do płynnej regulacji napięcia wyjściowego prądu przemiennego, a tym samym mocy podłączonego obciążenia. Jest on zazwyczaj stosowany do regulacji elementów grzejnych i żarowych źródeł światła lub do sterowania prostymi silnikami prądu przemiennego z komutatorem. Konstrukcja z aluminiowym radiatorem ma na celu rozpraszanie strat ciepła przy wyższych obciążeniach.

Dane techniczne

- Napięcie wejściowe: AC 230 V
 - Napięcie wyjściowe: AC 0-230 V (przy regulacji z niskiego napięcia można osiągnąć około 20 V)
 - Maksymalna moc: 5000 W (krótkotrwale)
 - Zalecane obciążenie ciągłe: do 2200 W (w temperaturze pokojowej)
 - Wydajność: $\geq 90\%$
 - Wymiary: 85 × 70 × 40 mm (bez pokrętła sterującego i zacisków)
 - Materiał: aluminiowy radiator/pokrywa zapewniająca lepsze odprowadzanie ciepła
-

- Wilgotność robocza: 0-95%
- Zastosowanie: wyłącznie do instalacji wewnątrz pomieszczeń

Funkcje i cechy

- Ciągła regulacja napięcia wyjściowego za pomocą potencjometru obrotowego
- Zaciski śrubowe do podłączania przewodów
- Przeznaczony głównie do obciążeń rezystancyjnych (grzałki, żarówki żarnikowe)
- Możliwość zastosowania w prostych silnikach prądu przemiennego z komutatorem (np. wiertarki, odkurzacze, niektóre wentylatory bez kondensatora)
- **Nie jest przeznaczony do zasilaczy impulsowych i obciążeń indukcyjnych; nie nadaje się do kuchenek indukcyjnych i większości źródeł światła LED.**
- W celu regulacji konieczne jest podłączenie obciążenia.
- **Nie zaleca się stosowania z urządzeniami zasilanymi z sieci 110 V.**

Idealny dla

- Regulacja mocy grzałek, grzejników i promienników
- Regulacja jasności żarówek i innych żarnikowych źródeł światła
- Regulacja prędkości wybranych prostych silników prądu przemiennego bez kondensatora
- Zastosowania laboratoryjne i warsztatowe do płynnej regulacji mocy obciążeń rezystancyjnych

Zawartość opakowania

- 1x regulator napięcia/mocy SCR

Dlaczego warto wybrać ten produkt?

- Szeroki zakres regulacji napięcia wyjściowego dla obciążeń rezystancyjnych
- Konstrukcja aluminiowa zapewniająca wydajniejsze odprowadzanie ciepła
- Proste sterowanie potencjometrem i podłączenie za pomocą zacisków śrubowych
- Rozwiązanie odpowiednie do zastosowań, w których wymagana jest ciągła kontrola mocy bez sprzężenia zwrotnego

Instrukcja instalacji i obsługi

- Aby zapewnić prawidłową regulację napięcia, należy podłączyć obciążenie
-

- Nadaje się wyłącznie do prostych silników prądu przemiennego z komutatorem (np. wiertarek, odkurzaczy, niektórych wentylatorów bez kondensatora)
- Nie nadaje się do jednofazowych silników indukcyjnych z kondensatorem roboczym (PSC) – istnieje ryzyko utraty momentu obrotowego, przegrzania i hałasu
- W przypadku silników kondensatorowych zalecamy zastosowanie specjalnego regulatora prędkości dla silników PSC lub regulatora autotransformatora.
- Podczas większych obciążeń należy zapewnić odpowiednią wentylację i odprowadzanie ciepła z radiatora.

Informacja o bezpieczeństwie

- Produkt działa pod napięciem AC 230V - ryzyko porażenia prądem
- Instalację i podłączenie może wykonać wyłącznie osoba posiadająca odpowiednie kwalifikacje.
- Przed instalacją lub konserwacją należy zawsze odłączyć urządzenie od zasilania.
- Nie należy przekraczać maksymalnej dozwolonej mocy i stosować się do zalecanego obciążenia ciągłego.
- Chronić urządzenie przed wilgocią, kurzem i uszkodzeniami mechanicznymi.
- Stosować wyłącznie w pomieszczeniach zamkniętych, z odpowiednią wentylacją.

Galerie:

