

SMD LED Diode 30W, LED white 10000K

Kody produktów:

Kód produktu: AM6549

EAN13: -

HS kód: 85414100

Parametry produktów:

Kolor światła: Lodowata biel

Temperatura barwowa: 10000-15000 K

Kąt padania światła: 120-130°

Luminosity: 2400-2500 lm

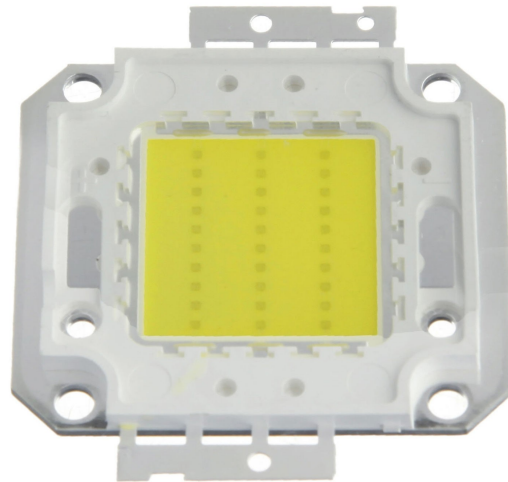
Prąd: 900-1000 mA

Napięcie: 32-34 V DC

Wydajność: 30 W

Chip: 30x30 mil

Dożywność: 50 000 godzin



Warianty produktów:

Opis wyrobu:

Parametry diod LED można znaleźć w specyfikacji produktu.

Galerie:

