

Zamek elektromagnetyczny z lampką kontrolną otwarcia opcja K02, 150 kg

Kody produktów:

Kód produktu: AM5935

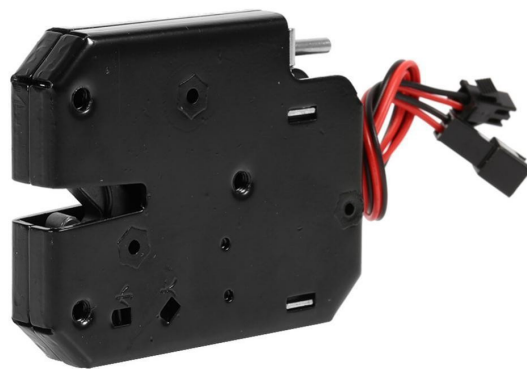
EAN13: -

HS kód: 83014090

Parametry produktów:

Złącze: JST SM 2-pin

Pokrycie: IP22



Warianty produktów:

Napięcie: 5 V DC, 12 V DC, 24 V DC

Opis wyrobu:

Zamek elektromagnetyczny przeznaczony jest do zabezpieczania drzwi i klap w zastosowaniach, w których wymagane jest elektryczne odblokowanie i sygnalizacja stanu. W stanie spoczynku zamek pozostaje zamknięty, a po podaniu napięcia wyzwalamy zask. Zawiera zacisk do podłączenia lampki kontrolnej lub sygnału stanu do otwierania i zamykania drzwi.

Dane techniczne

- Typ: zamek elektromagnetyczny do drzwi
 - Tryb pracy: zablokowany, gdy nie jest przyłożone napięcie, odblokowany, gdy jest przyłożone napięcie
 - Napięcie/prąd: 5 V DC / 1,5 A, 12 V DC / 2 A, 24 V DC / 1 A (w zależności od wariantu)
 - Maksymalne obciążenie zask: 150 kg
 - **Maksymalny czas pod napięciem: 0,5 s**
 - Temperatura pracy: -40 do 60 °C
 - Materiał części wewnętrznej: stal węglowa
 - Wykończenie powierzchni: czarna powłoka proszkowa (komaxit)
-

- Wymiary: 73 x 58 x 13 mm
- Długość kabla: 170 mm
- Żywotność mechaniczna: 500 000 cykli
- Żywotność elektromagnesu: ponad 1 000 000 cykli roboczych
- Wyjście sygnału: styk przełączający, otwarty po odblokowaniu, zamknięty po zablokowaniu

Funkcje i cechy

- Zamek działa jako osobna jednostka zamykająca z elektrycznym zwalnianiem.
- Konstrukcja pozwala na montaż bez ograniczeń co do orientacji - lewej lub prawej.
- W skład zestawu wchodzi element blokujący z uchwytem umożliwiającym mechaniczną blokadę drzwi.
- Zamek wyposażony jest w wyjście informacji zwrotnej o jego stanie.
- Przewód sprzężenia zwrotnego pełni funkcję bezpotencjałowego styku przełączającego, sygnalizującego stan blokady.
- W stanie zablokowanym styk sprzężenia zwrotnego jest zamknięty, a w stanie odblokowanym styk jest otwarty.
- Wyjście to można wykorzystać do podłączenia lampki kontrolnej, wejścia jednostki sterującej, mikrokontrolera lub systemu bezpieczeństwa monitorującego, czy zamek jest w stanie zablokowanym.
- Wyjście sprzężenia zwrotnego nie służy do zasilania zamka, lecz jedynie do przesyłania informacji o stanie styku.
- Mechanizm posiada regulowaną sprężystość dla drzwi o wadze od 0,5 do 4 kg.

Idealny dla

- pudełka dozujące
- szafki serwisowe i samoobsługowe
- skrzynki pocztowe i skrzynki na gazety
- lodówki i szafki
- przechowywanie i szafy
- biblioteka i wypożyczalnie skrzynek

Zawartość opakowania

- 1x zamek elektromagnetyczny
- 1x element przeciwstawny zatrasku

Dlaczego warto wybrać ten produkt?

- Umożliwia odblokowanie elektryczne i jednocześnie wysyła sygnał stanu pozwalający sprawdzić położenie blokady.
 - Konstrukcje ze stali węglowej są przeznaczone do wielokrotnego
-

