

# SMD LED Diode 50W, niebieski 460-465nm

## Kody produktów:

Kód produktu: AM2035

EAN13: -

HS kód: 85414100

## Parametry produktów:

Kolor światła: Niebieski

Długość fali: 460-465 nm

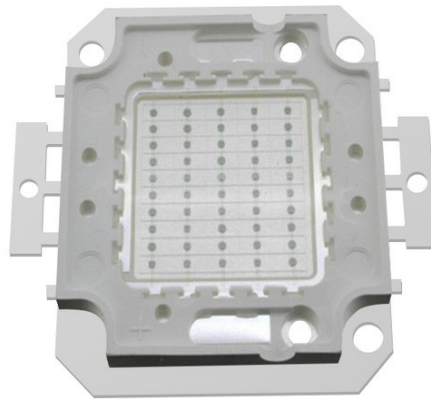
Kąt padania światła: 120-130°

Prąd: 1500 mA

Napięcie: 32-34 V DC

Wydajność: 50 W

Chip: 30x30 mil



## Warianty produktów:

## Opis wyrobu:

Parametry LED można znaleźć w specyfikacji produktu.

## Galerie:

