

Dioda LED SMD 50W, czerwona 620-625nm

Kody produktów:

Kód produktu: AM1052

EAN13: -

HS kód: 85414100

Parametry produktów:

Kolor światła: Czerwony

Długość fali: 620-630 nm

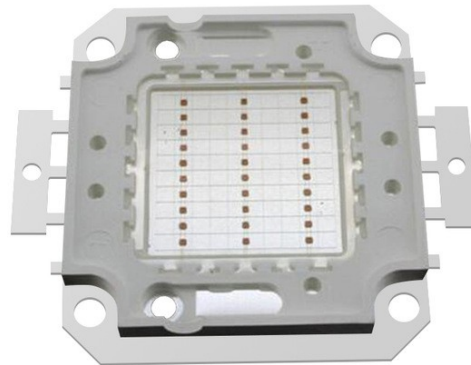
Kąt padania światła: 120-130°

Prąd: 1500-1700 mA

Napięcie: 20-22 V DC

Wydajność: 50 W

Chip: 30x30 mil



Warianty produktów:

Opis wyrobu:

Parametry diod LED można znaleźć w specyfikacji produktu.

Galerie:

