

SMD LED Diode 10W, Natural White 4000-4500K

Kody produktów:

Kód produktu: AM8623

EAN13: -

HS kód: 85414100

Parametry produktów:

Kolor światła: Naturalna biel

Temperatura barwowa: 4000-4500 K

Kąt padania światła: 120-130°

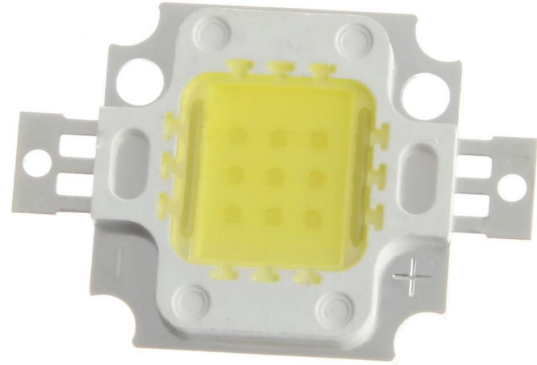
Luminosity: 900-1000 lm

Prąd: Max. 1000 mA

Napięcie: 9-11 V DC

Wydajność: 10 W

Dożywność: 30 000 godzin



Warianty produktów:

Opis wyrobu:

Parametry diod LED można znaleźć w specyfikacji produktu.

Galerie:

