

Reflektor LED wodoodporny srebrny 12V, 10W, RGB

Kody produktów:

Kód produktu: AM0713

EAN13: -

HS kód: 94054210

Parametry produktów:

Kolor światła: RGB

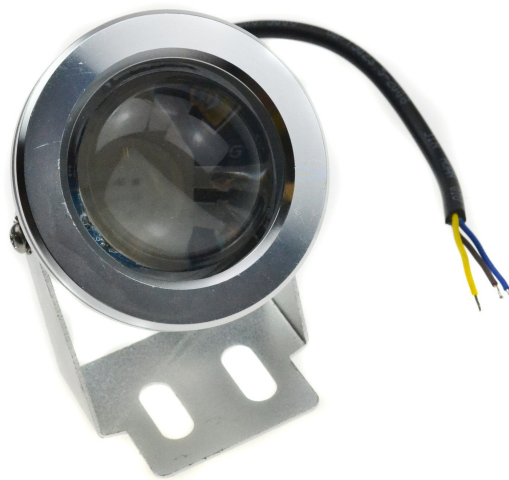
Kąt padania światła: 120-130°

Typ LED: 10W SMD

Napięcie: 12 V DC

Liczba diod LED: 1

Pokrycie: IP68



Warianty produktów:

Opis wyrobu:

Lekka waga, kompaktowe rozmiary. Łatwy w montażu, regulowany stojak pozwala skierować światło pod różnymi kątami. Wysoka jasność, niskie zużycie, długa żywotność, oszczędność energii i ochrona środowiska. Wysokiej jakości stop aluminium do odprowadzania ciepła. Wodoodporny poziom IP68 jest odpowiedni do stosowania w basenie, fontannie, rockeries, akwariach, stawach, miejscach kulturalnych i handlowych, krajobrazach itp.

Kolor: srebrny

Materiał obudowy: stop aluminium

Wejście: 12V

Moc: 10W

Reflektor: płaska soczewka

Strumień świetlny: do 900LM

Kąt świecenia: 60°.

Kolor światła: RGB

Ochrona: IP67

Waga: 234 g

Wielkość opakowania: 11*8,5*8,5cm

Waga opakowania

:
260 gZawartość opakowania
: reflektor, sterownik (zasilacz DC nie jest dołączony)

Galerie:

