

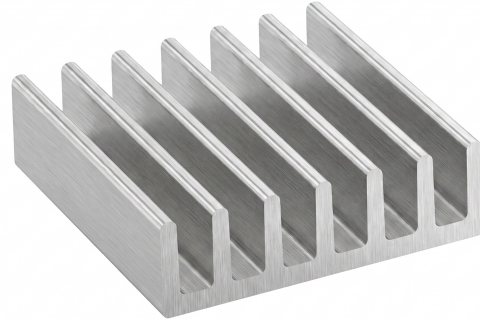
Dissipatore in alluminio 20x20x6mm con nastro adesivo termococonduttivo

Codici prodotto:

Riferimento: AM8205

EAN13: -

UPC: 76169990



Caratteristiche del prodotto:

Caratteristiche del prodotto:

Descrizione del prodotto:

Il dissipatore alettato in alluminio con dimensioni di 20 x 20 x 6 mm è destinato alla dissipazione passiva del calore da componenti elettronici e moduli più piccoli. Il nastro adesivo sul lato inferiore consente il fissaggio diretto sulla superficie piana del componente senza un supporto meccanico.

Specifiche tecniche

- Tipo di prodotto: dissipatore passivo
- Struttura: dissipatore alettato
- Materiale: alluminio
- Dimensioni: 20 x 20 x 6 mm
- Colore: argento
- Fissaggio: nastro adesivo

Funzioni e caratteristiche

- Dissipazione passiva del calore senza ventola e senza alimentazione.
 - Il profilo alettato aumenta la superficie di raffreddamento rispetto a un blocco liscio della stessa pianta.
 - Il nastro adesivo facilita il montaggio sulle superfici piane dei componenti elettronici.
 - La dimensione compatta è adatta per assemblaggi elettronici più piccoli con spazio limitato.
-

Ideale per

- Raffreddamento di componenti elettronici più piccoli.
- Moduli LED e applicazioni LED con necessità di dissipazione passiva del calore.
- Piccoli moduli di controllo, elementi di potenza e altra elettronica dove è opportuno aggiungere un raffreddamento passivo.
- Applicazioni elettroniche di servizio, sviluppo e hobby.

Contenuto della confezione

- 1 pz dissipatore in alluminio 20 x 20 x 6 mm con nastro adesivo

Perché scegliere questo prodotto

- La dimensione di 20 x 20 x 6 mm consente l'uso in piccoli dispositivi elettronici.
- Il design in alluminio è adatto per il trasferimento passivo del calore dal componente all'aria circostante.
- Il nastro adesivo semplifica l'installazione senza perforazione e accessori di montaggio aggiuntivi.
- La vendita per 1 pz consente l'acquisto secondo la reale necessità del progetto o della riparazione.

Istruzioni per l'installazione e il funzionamento

- Prima dell'incollaggio, la superficie di contatto deve essere pulita, asciutta e piana.
- Premere il dissipatore con l'intera superficie in modo che il nastro adesivo aderisca alla superficie raffreddata.
- L'efficienza del raffreddamento dipende dal contatto con il componente, dal flusso d'aria e dal carico termico dell'applicazione specifica.
- Dopo il montaggio, verificare la temperatura di esercizio del componente raffreddato nel funzionamento reale.

Avvertenze di sicurezza

- Eseguire il montaggio solo sul dispositivo scollegato dall'alimentazione.
 - Il dissipatore è elettricamente conduttivo, non deve causare un cortocircuito tra i terminali, i circuiti stampati o altre parti conduttive.
 - Quando utilizzato in dispositivi elettrici, garantire una distanza sufficiente dalle parti in tensione e un fissaggio meccanicamente stabile.
 - Il raffreddamento errato dei componenti di potenza porta al surriscaldamento e al danneggiamento del dispositivo.
-

Galleria del prodotto:

