

Convertitore di tensione da 12/24 V DC a 5V DC, 20A, 100W, IP68

Codici prodotto:

Riferimento: AM1436

EAN13: -

UPC: 85044090

Caratteristiche del prodotto:

Tensione d'ingresso: 12-24 V DC

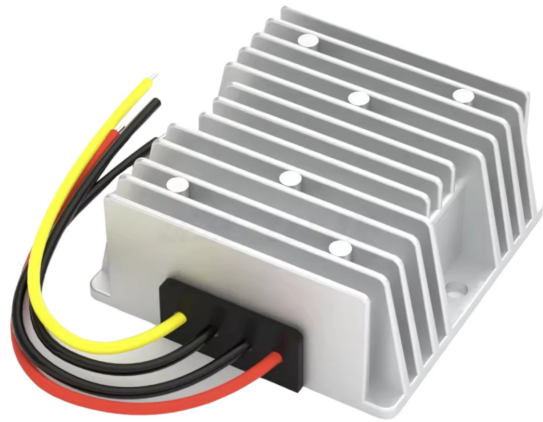
Tensione di uscita: 5 V DC

Corrente di uscita: 20 A

Potenza di uscita: 100 W

Copertura: IP68

Vita: 100.000 ore



Caratteristiche del prodotto:

Descrizione del prodotto:

Il convertitore di tensione DC-DC serve per la conversione della tensione di ingresso in corrente continua da 12/24 V DC a una tensione di uscita stabilizzata di 5 V DC. È destinato all'alimentazione di dispositivi che richiedono una bassa tensione in corrente continua e una maggiore corrente di uscita, ad esempio in applicazioni automobilistiche, di servizio, industriali o di installazione.

Specifiche tecniche

- Tipo di prodotto: Convertitore di tensione DC-DC
 - Tensione di ingresso: 12/24 V DC (10-30V DC)
 - Tensione di uscita: 5 V DC
 - Corrente di uscita: 20 A
 - Potenza di uscita: 100 W
 - Grado di protezione: IP68
 - Dimensioni: 74 x 74 x 32 mm
 - Peso: 250 g
 - Certificazioni: CE, RoHS
-

Funzioni e caratteristiche

- Conversione della tensione in corrente continua da 12/24 V DC all'uscita 5 V DC.
- Destinato all'uso in dispositivi elettrici ed elettronici con alimentazione in corrente continua.
- Costruzione in un involucro chiuso con cavi per il collegamento di ingresso e uscita.
- Il grado di protezione IP68 consente l'uso in ambienti con maggiori requisiti di protezione contro polvere e acqua.
- La potenza di uscita di 100 W è data dalla tensione di uscita di 5 V DC e dalla corrente di uscita di 20 A.

Ideale per

- Alimentazione di dispositivi a 5V DC da un sistema di alimentazione in corrente continua a 12/24 V DC.
- Installazioni elettriche automobilistiche e di bordo con tensione in corrente continua.
- Applicazioni di servizio e sviluppo in cui è necessaria la conversione a una tensione stabilizzata di 5 V DC.
- Progetti elettronici con requisiti di una maggiore corrente di uscita a una tensione di 5 V DC.

Contenuto della confezione

- 1x Convertitore di tensione DC-DC da 12/24 V DC a 5 V DC, 20 A

Perché scegliere questo prodotto

- La tensione di ingresso di 12/24 V DC corrisponde ai comuni sistemi di alimentazione in corrente continua.
- L'uscita di 5 V DC e 20 A consente l'alimentazione di dispositivi che richiedono un maggiore assorbimento di corrente.
- Il design chiuso con grado di protezione IP68 è adatto per installazioni con maggiori requisiti di resistenza dell'involucro.
- La potenza di uscita di 100 W si basa sul calcolo verificabile di 5 V x 20 A.

Istruzioni per l'installazione e il funzionamento

- Prima del collegamento, verificare che la tensione di ingresso corrisponda al valore di 12/24 V DC.
 - Il carico collegato non deve superare i valori di uscita di 5 V DC e 20 A.
 - Rispettare la corretta polarità del collegamento di ingresso e di uscita.
 - Per una corrente di 20 A, utilizzare cavi e morsetti adeguati al carico
-

di corrente.

- Installare il convertitore in modo da evitare cortocircuiti, danni meccanici o contatti con oggetti conduttivi.
- L'installazione deve essere eseguita da una persona con conoscenza del lavoro con circuiti di alimentazione in corrente continua.

Avvertenze di sicurezza

- Un collegamento errato porta al danneggiamento del convertitore, del carico collegato o dell'alimentatore.
- In caso di sovraccarico, cortocircuito o raffreddamento insufficiente, sussiste il rischio di surriscaldamento.
- Non collegare il convertitore al di fuori della tensione di ingresso specificata di 12/24 V DC.
- Prima della manipolazione, scollegare l'alimentazione e verificare l'assenza di tensione sui cavi.
- Il prodotto non è destinato al collegamento diretto alla tensione di rete.

Galleria del prodotto:

