

Condensatore elettrolitico SMD

Codici prodotto:

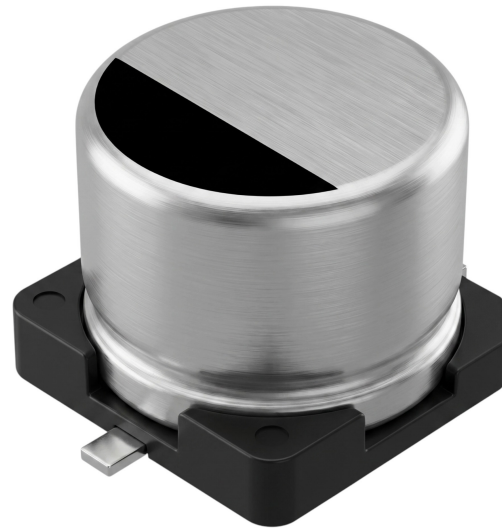
Riferimento: AM4703

EAN13: -

UPC: 85415100

Caratteristiche del prodotto:

Temperatura di esercizio: -25°C - +85°C



Caratteristiche del prodotto:

Tensione: 16 V, 25 V, 35 V, 50 V, 63 V, 100 V

Capacità: 0.47 uF, 1,0 uF, 2,2 uF, 4,7 uF, 10 uF, 22 uF, 47 uF, 100 uF, 220 uF, 470 uF, 33 uF

Descrizione del prodotto:

Il condensatore elettrolitico in alluminio SMD è un componente elettronico passivo progettato per il montaggio su circuiti stampati. Serve per il filtraggio, il livellamento, il blocco o l'accumulo di carica elettrica nei circuiti elettronici. L'assortimento comprende diverse varianti che differiscono per capacità, tensione nominale e dimensioni del case.

Specifiche tecniche

- Tipo di componente: condensatore elettrolitico in alluminio.
- Esecuzione: SMD per montaggio superficiale.
- Costruzione: condensatore elettrolitico polarizzato.
- Carattere: condensatore fisso con capacità specifica per ogni variante.
- Varianti: diverse capacità, diverse tensioni nominali e varie dimensioni del case.
- Utilizzo: circuiti elettronici per uso generale.
- Unità di vendita: 1 pz.

Funzioni e caratteristiche

- Progettato per la saldatura su circuiti stampati con tecnologia a
-

montaggio superficiale (SMT).

- Adatto per l'uso in sezioni di alimentazione, filtraggio e segnale dei dispositivi elettronici.
- Il design polarizzato richiede il rispetto della corretta polarità durante il collegamento.
- La scelta della variante specifica deve essere effettuata in base alla capacità richiesta, alla tensione nominale e allo spazio disponibile sul PCB.

Ideale per

- Riparazioni di dispositivi elettronici.
- Sviluppo e costruzione di circuiti elettronici.
- Sezioni di filtraggio e livellamento dei circuiti di alimentazione.
- Manutenzione di circuiti stampati con componenti SMD.
- Rifornimento di scorte di componenti elettronici passivi.

Contenuto della confezione

- 1 pz condensatore elettrolitico in alluminio SMD nella variante scelta.

Perché scegliere questo prodotto

- La vendita singola (1 pz) permette l'acquisto del numero esatto di componenti per manutenzione o produzione.
- Il design SMD è adatto ai moderni circuiti stampati a montaggio superficiale.
- La disponibilità di più varianti consente la scelta del componente in base ai requisiti elettrici e dimensionali del circuito.
- Il condensatore elettrolitico in alluminio è indicato per circuiti in cui è richiesto un componente capacitivo polarizzato.

Istruzioni per l'installazione e l'uso

- Prima del montaggio, verificare la capacità, la tensione nominale, le dimensioni del case e la polarità della variante scelta.
- Saldare il condensatore sulle corrispondenti piazzole SMD del circuito stampato.
- Durante il posizionamento, rispettare la polarità indicata sul componente e sul circuito stampato.
- La tensione nominale della variante scelta non deve essere superata.
- Il montaggio richiede competenza nella manipolazione di componenti elettronici e un'adeguata attrezzatura per la saldatura.

Avvertenze di sicurezza

- Una polarità errata, il superamento della tensione nominale o un collegamento scorretto possono causare danni al componente,
-

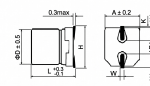
cortocircuiti, surriscaldamento o danni al dispositivo.

- Non installare né sostituire il condensatore in un dispositivo collegato all'alimentazione.
- Prima di intervenire, verificare che i condensatori nel circuito siano scarichi.
- L'utilizzo in circuiti con tensioni pericolose richiede un'installazione professionale e il rispetto delle norme di sicurezza per i lavori su apparecchiature elettriche.

Capacità	Dimensioni condensatore	Tensione
1500 μ F	10 × 10 mm	2.5 V
220 μ F	6.3 × 6.9 mm	4 V
470 μ F	6 × 6 mm	6 V
22 μ F	4 × 5.5 mm	6.3 V
35 μ F	4 × 5.5 mm	6.3 V
47 μ F	5 × 5.5 mm	6.3 V
100 μ F	6.3 × 5.4 mm	6.3 V
220 μ F	6.3 × 6 mm	6.3 V
330 μ F	6.3 × 7 mm	6.3 V
470 μ F	6 × 7 mm	6.3 V
1000 μ F	10 × 10 mm	6.3 V
22 μ F	6 × 5.4 mm	10 V
33 μ F	4 × 5 mm	10 V
47 μ F	5 × 5 mm	10 V
100 μ F	6 × 5 mm	10 V
220 μ F	6 × 5 mm	10 V
330 μ F	6.3 × 7 mm	10 V
470 μ F	8 × 10 mm	10 V
680 μ F	10 × 10 mm	10 V
1000 μ F	10 × 10.5 mm	10 V
2.2 μ F	4 × 4 mm	16 V
4.7 μ F	4 × 5 mm	16 V
10 μ F	4 × 5 mm	16 V
22 μ F	6 × 4.4 mm	16 V
33 μ F	5 × 5 mm	16 V
47 μ F	6 × 5 mm	16 V
100 μ F	6 × 5 mm	16 V
220 μ F	6.3 × 7 mm	16 V
330 μ F	8 × 10 mm	16 V
470 μ F	8 × 10 mm	16 V
3.3 μ F	4 × 5 mm	25 V
4.7 μ F	4 × 5 mm	25 V
10 μ F	4 × 5 mm	25 V
22 μ F	4 × 5 mm	25 V
33 μ F	5 × 5 mm	25 V
47 μ F	6 × 5 mm	25 V

100 µF	6 × 7 mm	25 V
220 µF	8 × 10 mm	25 V
330 µF	8 × 10 mm	25 V
470 µF	10 × 10 mm	25 V
1 µF	4 × 5 mm	35 V
2.2 µF	4 × 5 mm	35 V
3.3 µF	4 × 5 mm	35 V
4.7 µF	4 × 5 mm	35 V
10 µF	5 × 5 mm	35 V
22 µF	6 × 5 mm	35 V
33 µF	6 × 5 mm	35 V
47 µF	6 × 5 mm	35 V
100 µF	6.3 × 7 mm	35 V
150 µF	8 × 10 mm	35 V
220 µF	8 × 10 mm	35 V
0.1 µF	4 × 5 mm	50 V
0.47 µF	4 × 5 mm	50 V
1 µF	4 × 5 mm	50 V
2.2 µF	4 × 5 mm	50 V
3.3 µF	4 × 5 mm	50 V
4.7 µF	5 × 5 mm	50 V
10 µF	6 × 5 mm	50 V
22 µF	6 × 5 mm	50 V
33 µF	6.3 × 7.7 mm	50 V
47 µF	6.3 × 7.7 mm	50 V
100 µF	8 × 10 mm	50 V
220 µF	10 × 10 mm	50 V
22 µF	6.3 × 7.7 mm	63 V
47 µF	8 × 10 mm	63 V
100 µF	10 × 10 mm	63 V
10 µF	8 × 7 mm	100 V
22 µF	8 × 10 mm	100 V
33 µF	10 × 10 mm	100 V
47 µF	10 × 10 mm	100 V

Galleria del prodotto:



98-9106-98.3x7.7-L-013

øD	L	A	H	I	W	P	R
4.0	5.4	4.3	5.5 Max	1.8	0.65±0.11	0.9±0.2	0.35 ^{+0.15} _{-0.20}
5.0	5.4	5.3	6.5 Max	2.2	0.65±0.11	1.5±0.2	0.35 ^{+0.15} _{-0.20}
6.3	5.4	6.6	7.8 Max	2.6	0.65±0.11	1.8±0.2	0.35 ^{+0.15} _{-0.20}
8.3	7.7	6.6	7.8 Max	2.6	0.65±0.11	1.8±0.2	0.35 ^{+0.15} _{-0.20}
8.0	6.2	8.3	9.5 Max	3.4	0.65±0.12	2.2±0.2	0.35 ^{+0.15} _{-0.20}
10.0	10.2	10.3	10.3 Max	3.4	0.90±0.23	1.6±0.2	0.75±0.20
10.0	10.2	10.3	12.0 Max	3.5	0.90±0.24	1.6±0.2	0.75±0.20