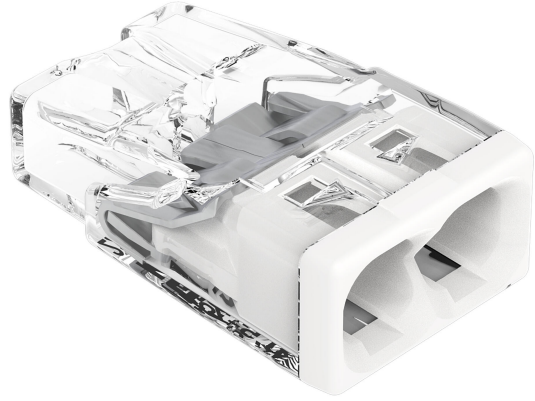


Morsetto di collegamento WAGO PUSH WIRE 2273-202

Codici prodotto:

Riferimento: AM0731
EAN13: 4050821027850
UPC: 85044090



Caratteristiche del prodotto:

Attuale: 24 A
Tensione nominale: 450 V
Numero di pin: 2-pin

Caratteristiche del prodotto:

Descrizione del prodotto:

Il morsetto di installazione WAGO 2273-202 viene utilizzato per collegare due conduttori rigidi mediante inserimento diretto nel contatto. È destinato all'uso in impianti elettrici in luoghi in cui è richiesto un collegamento rapido, compatto e pulito dei conduttori senza l'utilizzo di viti. Venduto singolarmente.

Specifiche tecniche

- Modello: WAGO 2273-202
 - Tipo di tecnologia di connessione: PUSH WIRE
 - Numero di punti di connessione: 2
 - Numero di potenziali: 1
 - Progettato per conduttori solidi
 - Gamma di sezioni trasversali del filo: da 0,5 a 2,5 mm²
 - Lunghezza di spelatura del filo: 11 mm
 - Direzione di connessione: laterale
 - Tensione nominale: 450 V
 - Corrente nominale: 24 A
 - Tensione di progetto per sovratensioni: 4 kV
 - Categoria di sovratensione: II
 - Livello di inquinamento: 2
-

- Temperatura dell'aria ambiente durante il funzionamento: fino a +60 °C
- Temperatura di esercizio continua: 105 °C
- Designazione della temperatura secondo EN 60998: T60
- Colore del corpo: trasparente
- Colore dell'alloggiamento: bianco
- Materiale isolante: policarbonato (PC)
- Classe di infiammabilità secondo UL94: V2
- Materiale di contatto: rame elettrolitico
- Superficie di contatto: stagno
- Materiale della molla di serraggio: acciaio per molle al cromo-nichel (CrNi)
- Dimensioni: 10 x 5,8 x 16,7 mm
- Peso: 0,7 g

Funzioni e caratteristiche

- Collegamento del conduttore senza viti tramite inserimento diretto.
- Design compatto per l'utilizzo in spazi limitati delle scatole di installazione.
- Il corpo trasparente consente l'ispezione visiva dell'inserimento del filo.
- Il terminale è destinato al collegamento di conduttori solidi.
- Il design consente un montaggio rapido senza l'utilizzo di attrezzi per il collegamento dei cavi.

Ideale per

- Impianti elettrici domestici e industriali.
- Collegamento dei cavi fissi nelle scatole di derivazione e di installazione.
- Riparazione e modifica di linee fisse.
- Installazioni in cui è richiesto un collegamento compatto di due conduttori.

Contenuto della confezione

- 1 pz di morsetti di installazione WAGO 2273-202

Perché scegliere questo prodotto?

- Numero di punti di connessione chiaramente definito e intervallo definito di sezioni trasversali dei conduttori.
 - Dimensioni compatte per l'installazione in spazi limitati.
 - Design trasparente per verificare il corretto inserimento del filo.
 - Tecnologia PUSH WIRE senza connessioni a vite.
 - Parametri elettrici e termici verificati per l'utilizzo in fase di installazione.
-

Istruzioni di installazione e funzionamento

- Spellare il filo per 11 mm prima di collegarlo.
- Il terminale è progettato per conduttori solidi entro l'intervallo di sezione specificato.
- Inserire il filo direttamente nel terminale fino a quando non si blocca.
- Eseguire l'installazione solo quando l'alimentazione è scollegata.

Avviso di sicurezza

- Il prodotto è destinato ad installazioni elettriche e un uso improprio può provocare scosse elettriche o cortocircuiti.
- Eseguire l'installazione esclusivamente su cavi non sotto tensione.
- Attenersi alla gamma prescritta di sezioni trasversali e alla lunghezza di spelatura del filo.
- Non utilizzare terminali danneggiati o fili con isolamento danneggiato.
- L'installazione negli impianti elettrici fissi deve essere effettuata da personale qualificato.

Galleria del prodotto:

