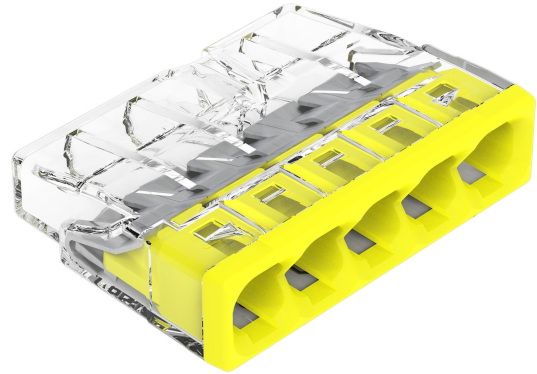


Morsetto di collegamento WAGO PUSH WIRE 2273-205

Codici prodotto:

Riferimento: AM1847
EAN13: 4050821027874
UPC: 85044090



Caratteristiche del prodotto:

Attuale: 24 A
Tensione nominale: 450 V
Numero di pin: 5-pin

Caratteristiche del prodotto:

Descrizione del prodotto:

Il terminale di installazione WAGO serie 2273 è progettato per il collegamento di conduttori rigidi tramite inserimento diretto nel contatto. Il design con cinque punti di connessione consente una derivazione rapida e ordinata dei conduttori in scatole di derivazione e altre aree con spazio limitato. Venduto singolarmente.

Specifiche tecniche

- Produttore: WAGO
 - Serie: 2273
 - Tipo di tecnologia di connessione: PUSH WIRE
 - Numero di punti di connessione: 5
 - Numero di potenziali: 1
 - Progettato per conduttori solidi
 - Intervallo di sezione del filo: 0,5-2,5 mm²
 - Gamma di cavi: 20-16 AWG
 - Materiale dei conduttori collegabili: rame, alluminio
 - Metodo di controllo: inserimento diretto
 - Lunghezza di spelatura: 11 mm
 - Direzione di connessione: laterale
 - Tensione nominale: 450 V
-

- Corrente nominale: 24 A
- Tensione di sovratensione consigliata: 4 kV
- Categoria di sovratensione: II
- Temperatura dell'aria ambiente durante il funzionamento: +60 °C
- Temperatura di esercizio continua: 105 °C
- Designazione della temperatura secondo EN 60998: T60
- Materiale isolante: policarbonato (PC)
- Colore della custodia: trasparente
- Colore della copertina: giallo
- Dimensioni: 22 x 5,8 x 16,7 mm
- Peso: 1,6 g
- Codice prodotto: 4698551

Funzioni e caratteristiche

- Terminale compatto per conduttori rigidi in impianti elettrici.
- Il collegamento dei fili avviene tramite inserimento diretto, senza l'utilizzo di attrezzi.
- L'involucro trasparente consente l'ispezione visiva dell'inserimento del filo.
- Schema a potenziale singolo per il collegamento di cinque fili a un nodo.
- Il foro di prova consente di effettuare test elettrici nello stato di installazione.
- Il design è adatto all'utilizzo in scatole di derivazione con spazio limitato.

Ideale per

- Collegamento di fili fissi in impianti elettrici domestici e industriali.
- Derivazione dei cavi nelle scatole di derivazione e di installazione.
- Installazione, manutenzione e modifica di impianti fissi di distribuzione elettrica.
- Applicazioni in cui è richiesto un collegamento rapido e chiaro di più fili.

Contenuto della confezione

- 1x Morsetto di installazione WAGO 2273, 5 poli

Perché scegliere questo prodotto?

- I parametri elettrici e di temperatura elencati sono specificati per l'uso in fase di installazione.
 - La configurazione a cinque poli consente il collegamento di più conduttori solidi in un unico elemento compatto.
 - Il collegamento PUSH WIRE semplifica l'installazione e riduce i tempi di cablaggio.
-

- Il corpo trasparente permette di verificare facilmente il corretto inserimento del filo.
- Le dimensioni compatte ne consentono l'utilizzo in spazi di installazione ristretti.

Istruzioni di installazione e funzionamento

- Prima di inserire il filo, spelarlo fino a una lunghezza di 11 mm.
- Il terminale è progettato per conduttori solidi entro l'intervallo di sezione specificato.
- Inserire il filo direttamente nel foro appropriato fino a quando non si ferma.
- Per scollegare il cavo, allentarlo tirandolo e ruotandolo alternativamente a sinistra e a destra.
- Attenersi ai parametri elettrici e di temperatura nominali del prodotto.

Avviso di sicurezza

- Il prodotto è destinato ad installazioni elettriche. Un uso o un collegamento improprio possono provocare scosse elettriche, cortocircuiti o surriscaldamento del collegamento.
- Scollegare sempre l'alimentazione prima del montaggio, dello smontaggio o dell'ispezione.
- Utilizzare esclusivamente fili del tipo e della sezione appropriati.
- L'installazione in impianti elettrici fissi deve essere effettuata da personale in possesso delle opportune qualifiche elettriche.
- Dopo l'installazione, verificare il corretto inserimento del filo e la solidità del collegamento.

Galleria del prodotto:

