

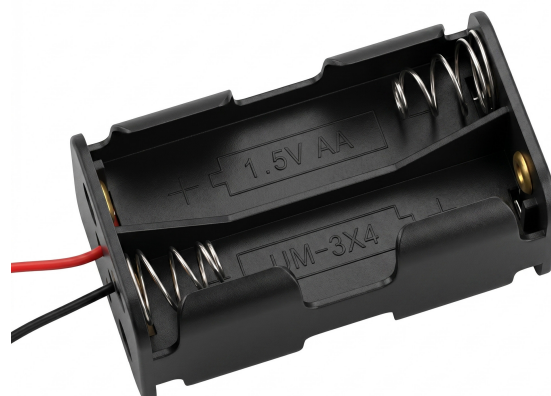
# Portabatterie per 4 batterie AA, 6 V

## Codici prodotto:

Riferimento: AM6589

EAN13: -

UPC: 85079090



## Caratteristiche del prodotto:

Tensione di uscita: 6 V DC

Batteria: AA

## Caratteristiche del prodotto:

## Descrizione del prodotto:

Il contenitore in plastica per quattro batterie AA viene utilizzato per creare un blocco di alimentazione con fili scoperti per il collegamento a dispositivi elettronici, prototipi e alimentatori. Il design con contatti a molla consente l'inserimento delle batterie AA e il loro bloccaggio meccanico all'interno del contenitore.

## Specifiche tecniche

- Tipo di prodotto: portabatterie
- Progettato per: 4 batterie AA
- Tensione di uscita: 6V
- Costruzione: alloggiamento in plastica con contatti a molla
- Uscita: 2 fili
- Colore del filo: rosso e nero
- Colore della cassa: nero
- Materiale dell'alloggiamento: plastica

## Funzioni e caratteristiche

- Utilizzato per assemblare un alimentatore con batterie AA.
  - I fili fuoriescono direttamente dal supporto per i successivi collegamenti elettrici.
  - I contatti a molla facilitano l'inserimento e la sostituzione delle batterie.
  - Design meccanico compatto per l'installazione in contenitori per
-

apparecchiature o progetti.

- Il supporto è progettato per la disposizione in serie di quattro celle in un unico alloggiamento.

#### **Ideale per**

- alimentatore per piccoli dispositivi elettronici
- progetti di sviluppo e per hobby
- prototipazione
- moduli e gruppi di alimentazione a batteria
- Uso di ricambio o di assistenza in dispositivi alimentati da batterie AA

#### **Contenuto della confezione**

- 1 portabatterie per 4 batterie AA con cavi

#### **Perché scegliere questo prodotto?**

- Consente di creare facilmente un alimentatore utilizzando le comuni batterie AA.
- Dispone di cavi diretti per un facile collegamento elettrico.
- Il corpo in plastica e i contatti a molla sono adatti all'inserimento ripetuto della batteria.
- Il design a quattro celle è adatto per dispositivi che richiedono l'alimentazione tramite più batterie.

#### **Istruzioni di installazione e funzionamento**

- Quando si inseriscono le batterie, rispettare la polarità indicata nel portabatterie.
- Utilizzare esclusivamente batterie AA del tipo appropriato.
- Non mescolare batterie nuove e usate o batterie con diverse caratteristiche chimiche nello stesso portabatterie.
- Prima di collegare i cavi di uscita al dispositivo, verificare la corretta polarità.

#### **Avviso di sicurezza**

- Un inserimento errato della batteria può causare surriscaldamento, danni alle celle o al dispositivo.
- Non cortocircuitare i fili di uscita o i contatti del supporto.
- Non utilizzare un portalampana danneggiato o contatti deformati.
- Il prodotto non è destinato al collegamento diretto alla rete elettrica.

#### **Galleria del prodotto:**

---

