

Supporto metallico (a scatto) per relè SSR su guida DIN da 35 mm

Codici prodotto:

Riferimento: AM3642

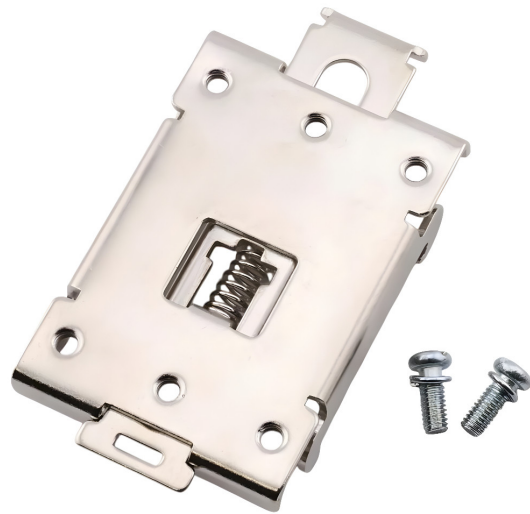
EAN13: -

UPC: 85364190

Caratteristiche del prodotto:

Colore: Argento

Caratteristiche del prodotto:



Descrizione del prodotto:

La staffa di montaggio a scatto in metallo è progettata per il montaggio rapido dei relè SSR su una guida DIN standard da 35 mm. Il design con blocco a molla consente un facile montaggio e rimozione senza la necessità di accessori complessi ed è adatta per installazioni in quadri elettrici e applicazioni industriali.

Specifiche tecniche

- Tipo: supporto/morsetto per il fissaggio dei relè alla guida DIN (morsetto a scatto/morsetto per relè)
- Compatibilità con la guida: DIN 35 mm
- Materiale: design in metallo
- Meccanismo di montaggio: bloccaggio a molla (a scatto)
- Marca: EARU
- Dimensioni (secondo il disegno): 80,0 mm; 44,20 mm; 34,0 mm; 47,50 mm; 13,40 mm; 1,5 mm
- Filettatura di montaggio (secondo disegno): 6-M4
- Confezione: 1 pz

Funzioni e caratteristiche

- Consente il montaggio meccanico dei relè SSR su una guida DIN da 35 mm
 - Costruzione in metallo per un montaggio solido e stabile
-

- Chiusura a molla per un rapido montaggio e smontaggio sulla rotaia
- Fori di montaggio per avvitare il relè alla staffa

Ideale per

- Montaggio di relè SSR in quadri elettrici e armadi di controllo
- Automazione industriale e quadri elettrici di controllo delle macchine
- Installazioni di prototipi e servizi in cui è richiesta una rapida sostituzione dei componenti

Contenuto della confezione

- 1 supporto per guida DIN da 35 mm
- Viti di montaggio

Perché scegliere questo prodotto?

- Montaggio DIN standard da 35 mm per applicazioni comuni in armadietti
- Utilizzo rapido grazie al meccanismo a scatto
- Design in metallo adatto al montaggio fisso dei componenti

Istruzioni per l'installazione e l'uso

- Inserire il supporto nella guida DIN da 35 mm e verificare che il blocco sia correttamente inserito.
- Fissare il relè alla staffa utilizzando le viti adatte nei fori di montaggio.
- Prima del montaggio, verificare la spaziatura e la compatibilità con il tipo specifico di relè SSR

Avviso di sicurezza

- La staffa è un componente meccanico; la sicurezza elettrica dell'installazione dipende dal corretto montaggio del relè e dal cablaggio dell'intero dispositivo
- Quando si lavora nel quadro elettrico, seguire le procedure di sicurezza applicabili e scollegare l'alimentazione prima di lavorare sull'impianto.

Galleria del prodotto:

