

# Connettore D-SUB DE25 (DB25) cavo metallico, femmina con viti/dadi, tipo a vite

## Codici prodotto:

Riferimento: AM2470

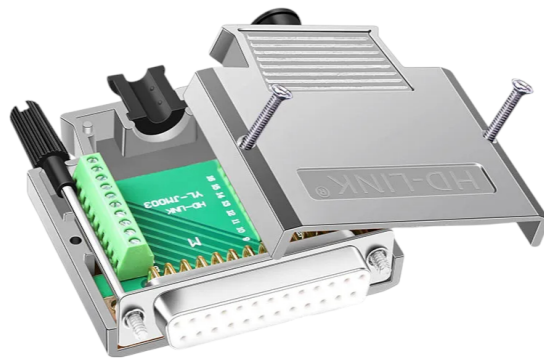
EAN13: -

UPC: 85369010

## Caratteristiche del prodotto:

Connettore: DB25

Numero di pin: 25-pin



## Caratteristiche del prodotto:

## Descrizione del prodotto:

Il connettore femmina D-SUB DE25 (spesso indicato come DB25) è progettato per la terminazione di cavi multipolari in applicazioni industriali e di comunicazione. Il corpo schermato in metallo e la chiusura a vite garantiscono resistenza meccanica e un fissaggio stabile del connettore, incluso lo scarico della trazione del cavo.

## Specifiche tecniche

- Tipo di connettore: D-SUB DE25 (DB25)
- Design: femminile
- Numero di pin: 25
- Disposizione dei contatti: 2 file
- Design: connettore per cavo con coperchio a vite
- Corpo: metallo (schermato)
- Dimensioni dell'alloggiamento (approssimative come mostrato nell'immagine): circa 57 x 56 x 16 mm
- Passacavi: 4 pezzi (per diametri circa 5 mm, 6 mm, 7,5 mm, 8,5 mm)

## Funzioni e caratteristiche

---

- Alloggiamento metallico schermato per ridurre gli effetti delle interferenze elettromagnetiche nelle installazioni comuni
- Design dell'alloggiamento avvitabile per una facile manutenzione e rimontaggio
- Scarico della trazione del cavo tramite passacavo
- Possibilità di bloccaggio solido alla controparte tramite viti/dadi

#### **Ideale per**

- Produzione e riparazione di cablaggi con interfaccia D-SUB 25
- Apparecchiature industriali, tecnologie di misurazione e sistemi di controllo
- Collegamenti di comunicazione e di servizio in cui è richiesta una terminazione meccanicamente resistente

#### **Contenuto della confezione**

- 1 connettore femmina D-SUB DE25 (DB25) con coperchio a vite in metallo
- 4 passacavi (circa 5 mm, 6 mm, 7,5 mm, 8,5 mm)
- 2x vite
- 2x noci

#### **Perché scegliere questo prodotto?**

- Formato standard DE25 (DB25) per un'ampia compatibilità con le controparti D-SUB
- Design schermato in metallo adatto per installazioni tecniche
- Pratici accessori inclusi per diversi diametri di cavo e montaggio sulla controparte

#### **Istruzioni per l'installazione e l'uso**

- Prima dell'installazione, selezionare il passacavo appropriato in base al diametro del cavo e assicurarsi che non vi siano tensioni.
- Dopo aver collegato i fili, verificare la corretta assegnazione dei pin in base alla connessione, quindi chiudere il coperchio avvitandolo.
- Per un collegamento meccanicamente stabile, utilizzare le viti/dadi in dotazione per fissarlo alla controparte.

#### **Galleria del prodotto:**

---

