

Connettore per cavo impermeabile IP68, montaggio a pannello SP16

Codici prodotto:

Riferimento: AM7187

EAN13: -

UPC: 85369010



Caratteristiche del prodotto:

Materiale dell'alloggiamento: Plastica

Copertura: IP68

Installazione: Per saldatura

Caratteristiche del prodotto:

Numero di pin: 2-pin, 3-pin, 4-pin, 5-pin, 6-pin, 7-pin, 9-pin

Descrizione del prodotto:

Connettore da pannello impermeabile per fili con diametro da 5,5 a 8 mm. Contatti placcati in oro.

Tipo: SP16	2 pin	3 pin	4 pin	5 pin	7 pin	9 pin
Diametro di contatto	1,8 mm	1,8 mm	1 millimetro	1 millimetro	1 millimetro	1 millimetro
Corrente nominale	10A	5A	5A	5A	5A	5A
Tensione nominale	250V	250V	250V	250V	250V	250V
Resistenza di contatto	2 mΩ	2 mΩ	5 mΩ	5 mΩ	5 mΩ	5 mΩ
Resistenza di isolamento	2000 mΩ	2000 mΩ	2000 mΩ	2000 mΩ	2000 mΩ	2000 mΩ

Corrente massima: 10A

Tensione massima: 250 V CA

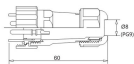
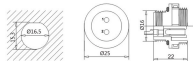
Protezione: IP68

Temperatura di esercizio: -20 - 110°C

Umidità relativa: 90% - 95%

Materiale: poliammide

Galleria del prodotto:



SP16	02	03	04	05	07	08
Wiring contact						
Contact diameter	Ø16.2	Ø16.2	Ø16.4	Ø16.2	Ø16.2	Ø16.2
Rated current (A)	16	16	16	16	16	16
Rated voltage (V)	250V	250V	250V	250V	250V	250V
Test voltage (V)	1000V	1000V	1000V	1000V	1000V	1000V
Contact resistance (mΩ)	2	2	3	3	3	3
Insertion force (N)	200	200	200	200	200	200