

# Convertitore di tensione da 12V a 28V, 20A, 560W, IP68

## Codici prodotto:

Riferimento: AM9945

EAN13: -

UPC: 85044090

## Caratteristiche del prodotto:

Tensione d'ingresso: 12 V DC

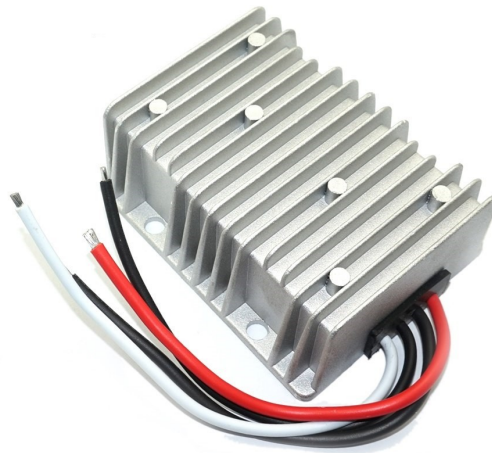
Tensione di uscita: 28 V DC

Corrente di uscita: 20 A

Potenza di uscita: 560 W

Copertura: IP68

Vita: 100.000 ore



## Caratteristiche del prodotto:

## Descrizione del prodotto:

Convertitore di tensione DC/DC di alta qualità da 12 V DC a 28 V DC max. 20 A.

Tensione di ingresso: 12 V CC (intervallo 10-16 V CC)

Tensione di uscita: 28 V CC, max. 28 A

Efficienza: 97%

Consumo di corrente a vuoto: max. 20 mA

Protezione contro sovraccarico, sovratensione, surriscaldamento, cortocircuito

Costruzione in alluminio con alette per la dissipazione del calore

Certificati: CE, ROHS

Temperatura di lavoro: -30~+80°C

Umidità ambientale: 0~95%

Protezione: IP68

Dimensioni: 100x80x39mm

Peso: 500 g

---

**Galleria del prodotto:**

