

Diodo LED SMD 100W, rosso 660-665nm

Codici prodotto:

Riferimento: AM4290

EAN13: -

UPC: 85414100

Caratteristiche del prodotto:

Colore della luce: Rosso

Lunghezza d'onda: 660-665 nm

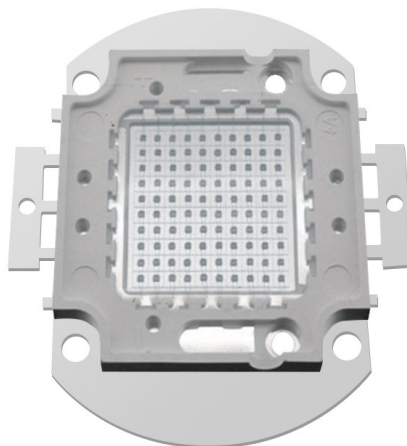
Angolo di luce: 120-130°

Attuale: 3000-3500 mA

Tensione: 20-24 V DC

Prestazione: 100 W

Chip: 30x30 mil



Caratteristiche del prodotto:

Descrizione del prodotto:

I parametri LED sono riportati nelle specifiche del prodotto.

Galleria del prodotto:

