

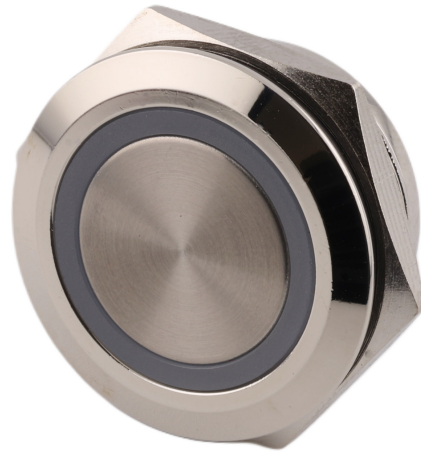
Interruttore in metallo senza blocco, retroilluminazione LED RGB, diametro 25mm, 12-24V DC

Codici prodotto:

Riferimento: AM0055

EAN13: -

UPC: 85365080



Caratteristiche del prodotto:

Colore della luce: RGB

Tensione: 12-24 V DC

Materiale dell'alloggiamento: Acciaio
inossidabile

Copertura: IP65

Foro di montaggio: 22 mm

Corrente di commutazione massima: 3 A

Arresto: No

Caratteristiche del prodotto:

Descrizione del prodotto:

Massimo. tensione: 12-24 V/3 A

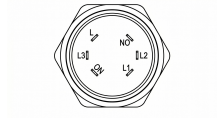
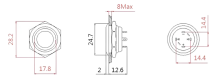
Diametro di montaggio: 20 mm

Diametro dell'interruttore: 25 mm

Protezione: IP65

Dimensioni: 25x25x15 mm

Galleria del prodotto:



Pin	Description
NO	Switch foot
L	Common feet of the Light
L1	Red LED
L2	Green LED
L3	Custom color (Yellow/Blue/White)