

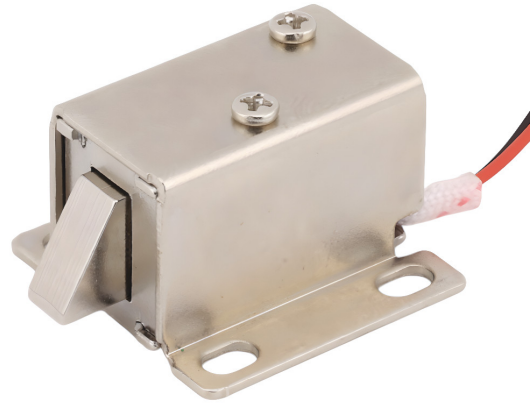
Serratura elettromagnetica LY031, scrocco

Codici prodotto:

Riferimento: AM3935

EAN13: -

UPC: 83014090



Caratteristiche del prodotto:

Connettore: XH2,54 - 2pin

Copertura: IP22

Caratteristiche del prodotto:

Tensione: 6 V DC, 12 V DC, 24 V DC

Descrizione del prodotto:

La serratura elettromagnetica miniaturizzata LY031 è una serratura a solenoide compatta a spinta e trazione, progettata per cassette, armadi, finestre, casseforti e piccole porte. Grazie alla sua struttura interamente in metallo con nichelatura multipla, offre un'elevata resistenza alla corrosione, un funzionamento stabile e una lunga durata. La serratura funziona in modalità di sblocco dopo l'applicazione dell'alimentazione, rendendola ideale per applicazioni di controllo accessi e automazione.

Specifiche tecniche

- Modello: LY031
 - Tipo di serratura: solenoide elettromagnetico push-pull
 - Opzioni di tensione disponibili: 6 V DC / 12 V DC / 24 V DC
 - Consumo di corrente (6 V): 0,8 A
 - Consumo di corrente (12 V): 0,4 A
 - Consumo di corrente (24 V): 0,2 A
 - Modalità di funzionamento: alimentato = sbloccato, senza alimentazione = bloccato
 - Tempo di commutazione consigliato: 0-5 s
 - Corsa del pistone: 4 mm
 - Dimensioni della serratura: 27 × 27 × 18 mm (L × P × A)
-

- Materiale: metallo, superficie nichelata
- Peso: 55 g
- Protezione: IP20

Funzioni e caratteristiche

- Design molto compatto adatto anche per spazi di installazione limitati
- Modalità di sblocco all'accensione: sblocco dopo l'accensione
- Costruzione interamente in metallo con molteplici finiture in nichel
- Buona resistenza alla corrosione e all'usura meccanica
- Funzionamento telescopico fluido con elevata stabilità operativa
- Facile integrazione con relè, timer e controller

Ideale per

- Cassetti e mobili contenitori
- Piccole porte e finestre
- Casseforti e cassette di sicurezza
- Automazione e progetti fai da te
- Sistemi di accesso con controllo degli impulsi

Contenuto della confezione

- Serratura elettromagnetica LY031 (in base alla variante di tensione selezionata)

Perché scegliere questo prodotto?

- Scelta di 6 V, 12 V e 24 V CC
- Dimensioni molto ridotte pur mantenendo un funzionamento affidabile
- Costruzione in metallo resistente con lunga durata
- Facile montaggio e integrazione nei sistemi elettronici
- La soluzione ideale per un bloccaggio discreto e controllato con precisione

Galleria del prodotto:

