

Convertitore di tensione da 40-90V a 12V, 20A, 240W, IP67

Codici prodotto:

Riferimento: AM1156

EAN13: -

UPC: 85044090

Caratteristiche del prodotto:

Tensione d'ingresso: 48 V DC

Tensione d'ingresso: 60 V DC

Tensione d'ingresso: 72 V DC

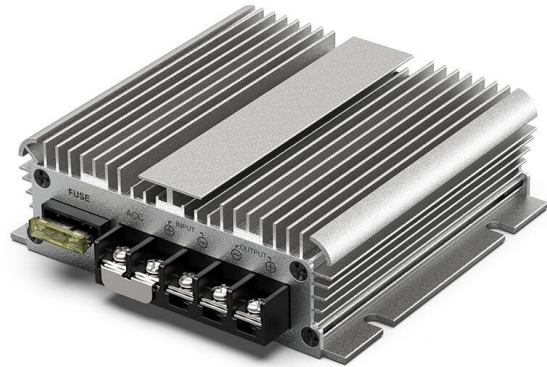
Tensione di uscita: 12 V DC

Corrente di uscita: 20 A

Potenza di uscita: 240 W

Copertura: IP68

Vita: 100.000 ore



Caratteristiche del prodotto:

Descrizione del prodotto:

Convertitore di tensione CC/CC di altissima qualità da 48 V/60 V/72 V CC a 12 V CC massimo 20 A.

Intervallo di tensione di ingresso molto ampio.

Voltaggio in ingresso: 48 V, 60 V, 72 V CC (intervallo 40-90 V CC)

Voltaggio in uscita: 12 V CC, massimo 20 A

Efficienza: 95%

Consumo a vuoto: massimo 30 mA

Protezione contro sovraccarico, sovratensione, surriscaldamento, cortocircuito

Costruzione in alluminio con alette per la dissipazione del calore

Certificati: CE, ROHS

Temperatura di lavoro: -40 ~ +80 °C

Umidità ambientale: 0~95%

Protezione: IP67

Dimensioni: 118x113x35 mm
Peso: 700

Galleria del prodotto:

