

Ventola 50x50x20mm, 24V DC, XH2.54

Codici prodotto:

Riferimento: AM0613

EAN13: -

UPC: 84145925

Caratteristiche del prodotto:

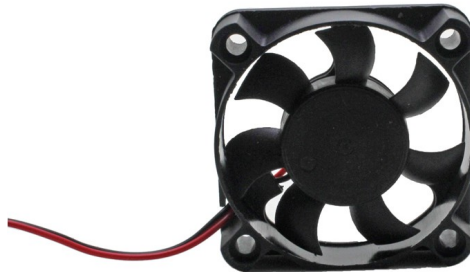
Tensione: 24 V DC

Dimensione: 50x50 mm

Connettore: XH2,54 - 2pin

Vita: 35.000 ore

Cuscinetto: Scorrevole



Caratteristiche del prodotto:

Descrizione del prodotto:

Ventaglio da 50x50x20mm

Connettore: XH2.54 - 2Pin

Cuscinetto: incapsulato

Tensione: 24 V CC

Massimo. attuale. 0,0,5 A

Velocità fino a 4500 giri/min

Rumorosità: 25,8 dBA

Flusso d'aria: 13,2 CFM

Galleria del prodotto:

