

# Diodo LED SMD 20W, rosso 660nm

## Codici prodotto:

Riferimento: AM1274

EAN13: -

UPC: 85414100

## Caratteristiche del prodotto:

Colore della luce: Rosso

Lunghezza d'onda: 660-665 nm

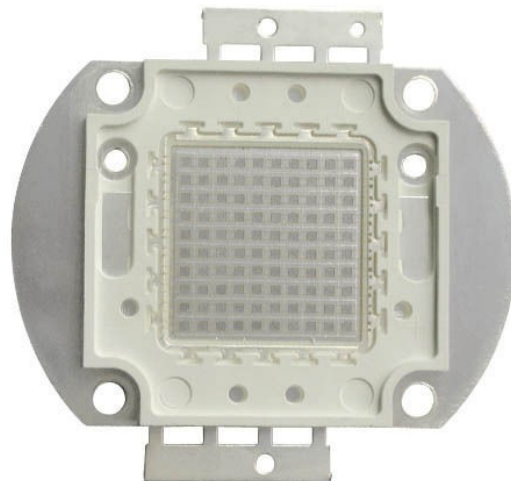
Angolo di luce: 140°

Attuale: 600 mA

Tensione: 20-24 V DC

Prestazione: 20 W

Vita: 50.000 ore



## Caratteristiche del prodotto:

## Descrizione del prodotto:

I parametri dei LED sono riportati nelle specifiche del prodotto.

## Galleria del prodotto: