

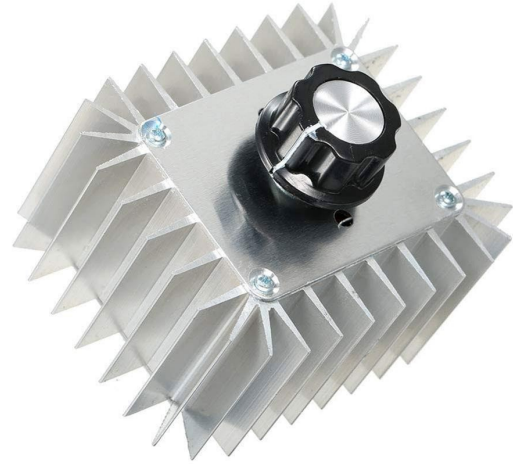
# Regolatore di tensione, velocità motore elettrico SCR 230V AC max. 5000W

## Codici prodotto:

Riferimento: AM0699

EAN13: -

UPC: 85044090



## Caratteristiche del prodotto:

Attuale: 23 A

Tensione d'ingresso: 220-240 V AC,  
50/60 Hz

Prestazione: 5000 W

## Caratteristiche del prodotto:

## Descrizione del prodotto:

Il regolatore SCR è progettato per un controllo fluido della tensione CA in uscita e quindi della potenza del carico collegato. Viene tipicamente utilizzato per la regolazione di elementi riscaldanti e sorgenti luminose a filamento, o per il controllo di semplici motori CA con commutatore. Il design con dissipatore di calore in alluminio è progettato per dissipare la perdita di calore in presenza di carichi elevati.

## Specifiche tecniche

- Tensione di ingresso: CA 230 V
  - Tensione di uscita: CA 0-230 V (quando si regola da bassa tensione, si possono ottenere circa 20 V)
  - Potenza massima: 5000 W (a breve termine)
  - Carico continuo consigliato: fino a 2200 W (a temperatura ambiente)
  - Efficienza:  $\geq 90\%$
  - Dimensioni: 85 × 70 × 40 mm (senza manopola di controllo e terminali)
  - Materiale: dissipatore/copertura in alluminio per una migliore
-

dissipazione del calore

- Umidità di esercizio: 0-95%
- Utilizzo: solo per installazione interna

### **Funzioni e caratteristiche**

- Regolazione continua della tensione di uscita tramite potenziometro rotativo
- Morsetti a vite per il collegamento dei fili
- Progettato principalmente per carichi resistivi (riscaldatori, lampadine a filamento)
- Possibile utilizzo per semplici motori AC con commutatore (ad esempio trapani, aspirapolvere, alcuni ventilatori senza condensatore)
- **Non adatto per alimentatori commutati e carichi induttivi; non adatto per fornelli a induzione e la maggior parte delle sorgenti luminose a LED**
- Per la regolazione è necessario collegare un carico.
- **Non consigliato per l'uso con dispositivi alimentati dalla rete elettrica a 110 V**

### **Ideale per**

- Regolazione della potenza di serpentine di riscaldamento, termosifoni e radiatori
- Controllo della luminosità delle lampadine a incandescenza e di altre sorgenti luminose a filamento
- Controllo della velocità di motori CA semplici selezionati senza condensatore
- Applicazioni di laboratorio e officina per il controllo fluido della potenza dei carichi resistivi

### **Contenuto della confezione**

- 1x Regolatore di tensione/potenza SCR

### **Perché scegliere questo prodotto?**

- Ampio intervallo di regolazione della tensione di uscita per carichi resistivi
- Costruzione in alluminio per una dissipazione del calore più efficiente
- Semplice controllo del potenziometro e collegamento tramite terminali a vite
- Soluzione adatta per applicazioni in cui è richiesto un controllo continuo della potenza senza feedback

### **Istruzioni per l'installazione e l'uso**

---

- Il carico deve essere collegato per una corretta regolazione della tensione
- Adatto solo per semplici motori AC con commutatore (ad esempio trapani, aspirapolvere, alcuni ventilatori senza condensatore)
- Non adatto per motori a induzione monofase con condensatore di marcia (PSC): sussiste il rischio di perdita di coppia, surriscaldamento e rumore.
- Per i motori a condensatore, consigliamo di utilizzare uno speciale regolatore di velocità per motori PSC o un regolatore di autotrasformatore.
- Assicurare una ventilazione e una dissipazione del calore sufficienti dal dissipatore di calore durante carichi più elevati

#### Avviso di sicurezza

- Il prodotto funziona con tensione CA 230 V - rischio di scossa elettrica
- L'installazione e il collegamento devono essere eseguiti esclusivamente da personale qualificato.
- Scollegare sempre il dispositivo dall'alimentazione prima dell'installazione o della manutenzione.
- Non superare la potenza massima consentita e rispettare il carico continuo consigliato.
- Proteggere il dispositivo da umidità, polvere e danni meccanici.
- Utilizzare solo in ambienti chiusi con adeguata ventilazione.

#### Galleria del prodotto:

