

# Convertitore di tensione da 12V a 28V, 15A, 420W, IP68

## Codici prodotto:

Riferimento: AM3438

EAN13: -

UPC: 85044090

## Caratteristiche del prodotto:

Tensione d'ingresso: 12 V DC

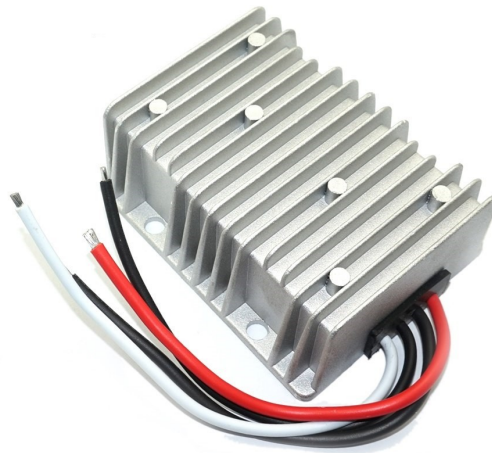
Tensione di uscita: 28 V DC

Corrente di uscita: 15 A

Potenza di uscita: 420 W

Copertura: IP68

Vita: 100.000 ore



## Caratteristiche del prodotto:

## Descrizione del prodotto:

Convertitore di tensione DC/DC di altissima qualità da 12V DC a 28V DC max 15A.

Tensione di ingresso: 12 V CC (intervallo 10-18 V CC)

Tensione di uscita: 28 V CC, massimo 15 A

Efficienza: 95%

Consumo a vuoto: max 70mA

Protezione contro sovraccarico, sovratensione, surriscaldamento, cortocircuito

Costruzione in alluminio con alette per la dissipazione del calore

Certificati: CE, ROHS

Temperatura di lavoro: -30 ~ +80 °C

Umidità ambiente: 0~95%

Protezione: IP68

Dimensioni: 100x80x39mm

Peso: 500 g

---

## Galleria del prodotto:

