

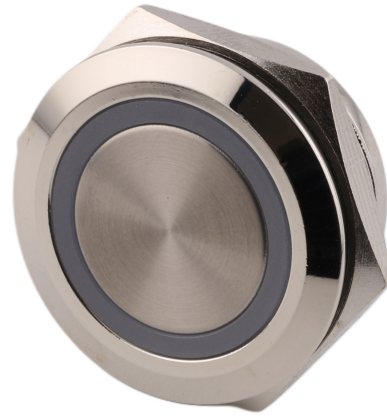
Interruttore in metallo senza blocco, retroilluminazione LED RGB, diametro 22 mm, 12-24 V CC

Codici prodotto:

Riferimento: AM6626

EAN13: -

UPC: 85365080



Caratteristiche del prodotto:

Colore della luce: RGB

Tensione: 12-24 V DC

Materiale dell'alloggiamento: Acciaio
inossidabile

Copertura: IP65

Foro di montaggio: 19 mm

Corrente di commutazione massima: 3 A

Arresto: No

Caratteristiche del prodotto:

Descrizione del prodotto:

Tensione massima: 12-24V/3A

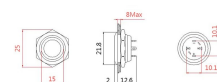
Diametro di montaggio: 19mm

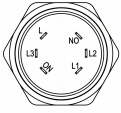
Diametro interruttore: 21,8mm

Copertura: IP65

Dimensioni: 22x22x15mm

Galleria del prodotto:





Pin	Description
NO	Switch foot
L	Common feet of the Light
L1	Red LED
L2	Green LED
L3	Custom color (Yellow/Blue/White)