

# Diodo LED SMD 30W, Led bianco 20000K

## Codici prodotto:

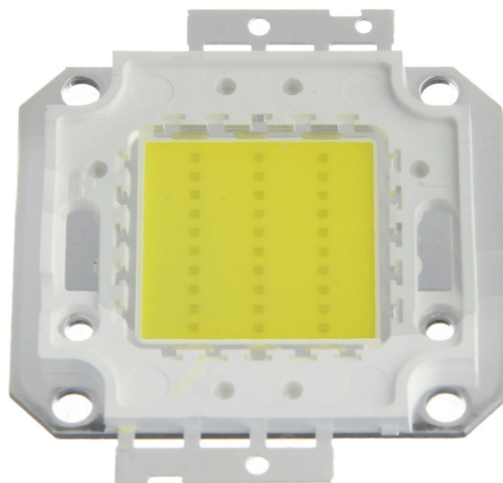
Riferimento: AM3275

EAN13: -

UPC: 85414100

## Caratteristiche del prodotto:

Colore della luce: Bianco ghiaccio  
Temperatura di colore: 20000-25000 K  
Angolo di luce: 120-130°  
Luminosità: 2400-2500 lm  
Attuale: 900-1000 mA  
Tensione: 32-34 V DC  
Prestazione: 30 W  
Chip: 30x30 mil  
Vita: 50.000 ore



## Caratteristiche del prodotto:

## Descrizione del prodotto:

I parametri dei LED sono riportati nelle specifiche del prodotto.

## Galleria del prodotto:

