

Diodo LED SMD 30W, bianco LED 10000K

Codici prodotto:

Riferimento: AM6549

EAN13: -

UPC: 85414100

Caratteristiche del prodotto:

Colore della luce: Bianco ghiaccio

Temperatura di colore: 10000-15000 K

Angolo di luce: 120-130°

Luminosità: 2400-2500 lm

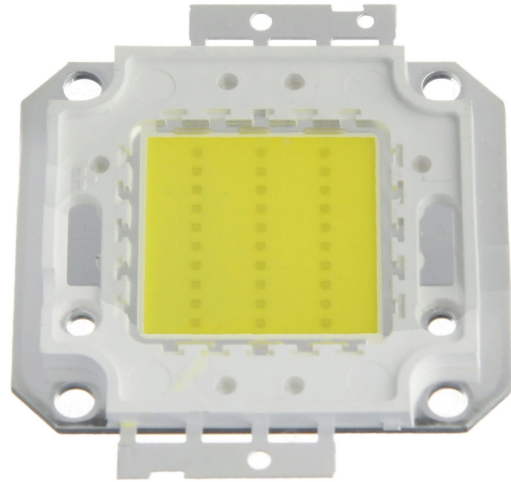
Attuale: 900-1000 mA

Tensione: 32-34 V DC

Prestazione: 30 W

Chip: 30x30 mil

Vita: 50.000 ore



Caratteristiche del prodotto:

Descrizione del prodotto:

I parametri dei LED sono riportati nelle specifiche del prodotto.

Galleria del prodotto:

