

Serratura elettromagnetica con spia luminosa di apertura, opzione K02, portata 150 kg.

Codici prodotto:

Riferimento: AM5935

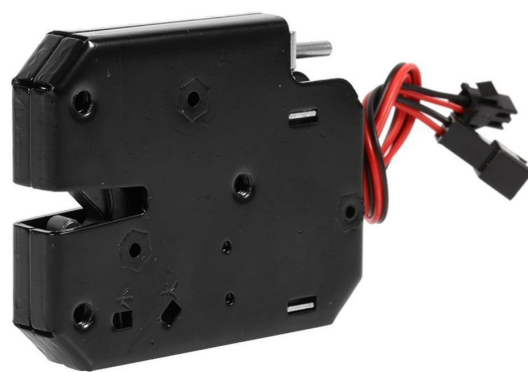
EAN13: -

UPC: 83014090

Caratteristiche del prodotto:

Connettore: JST SM 2-pin

Copertura: IP22



Caratteristiche del prodotto:

Tensione: 5 V DC, 12 V DC, 24 V DC

Descrizione del prodotto:

La serratura elettromagnetica è progettata per la messa in sicurezza di porte e sportelli in applicazioni in cui sono richiesti lo sblocco elettrico e la segnalazione di stato. In stato di riposo, la serratura rimane chiusa e, dopo l'applicazione della tensione di attivazione, sblocca il chiavistello. Include un terminale per una spia di controllo o un segnale di stato per l'apertura e la chiusura della porta.

Specifiche tecniche

- Tipo: serratura elettromagnetica
 - Modalità di funzionamento: bloccato quando non viene applicata alcuna tensione, sbloccato quando viene applicata la tensione.
 - Tensione/corrente: 5 V CC / 1,5 A, 12 V CC / 2 A, 24 V CC / 1 A (a seconda della variante)
 - Carico massimo del fermo: 150 kg
 - **Tempo massimo sotto tensione: 0,5 s**
 - Temperatura di esercizio: da -40 a 60 °C
 - Materiale della parte interna: acciaio al carbonio
 - Finitura superficiale: verniciatura a polvere nera (komaxit)
-

- Dimensioni: 73 x 58 x 13 mm
- Lunghezza del cavo: 170 mm
- Durata meccanica: 500.000 cicli
- Durata dell'elettromagnete: oltre 1.000.000 di cicli di funzionamento
- Uscita segnale: contatto di commutazione, aperto quando sbloccato, chiuso quando bloccato

Funzioni e caratteristiche

- La serratura funziona come un'unità di chiusura separata con sblocco elettrico.
- Il design consente l'installazione senza restrizioni di orientamento a sinistra o a destra.
- Comprende un controprezzo con staffa di aggancio per la chiusura meccanica della porta.
- La serratura è dotata di un'uscita di feedback sullo stato.
- Il filo di feedback funziona come un contatto di commutazione a potenziale zero per segnalare lo stato della serratura.
- Nello stato bloccato, il contatto di feedback è chiuso; nello stato sbloccato, il contatto è aperto.
- Questa uscita può essere utilizzata per una luce di controllo, un ingresso per un'unità di controllo, un microcontrollore o un sistema di sicurezza che monitora se la serratura è bloccata.
- L'uscita di feedback non viene utilizzata per alimentare la serratura, ma solo per trasmettere informazioni sullo stato del contatto.
- Il meccanismo ha un'elasticità regolabile per porte con un peso compreso tra 0,5 e 4 kg.

Ideale per

- scatole di erogazione
- armadietti di servizio e self-service
- cassette postali e contenitori per giornali
- scatole e armadi frigoriferi
- ripostigli e armadi
- Cassette di prestito e per la biblioteca

Contenuto della confezione

- 1 serratura elettromagnetica
- 1 controparte di chiusura

Perché scegliere questo prodotto?

- Consente lo sblocco elettrico e allo stesso tempo fornisce un segnale di stato per verificare la posizione della serratura.
 - La struttura in acciaio al carbonio è progettata per un utilizzo ripetuto.
-

