

Diodo LED SMD 30W, bianco 6000-6500K, 12-15V DC

Codici prodotto:

Riferimento: AM0094

EAN13: -

UPC: 85414100

Caratteristiche del prodotto:

Colore della luce: Bianco

Temperatura di colore: 6000-6500 K

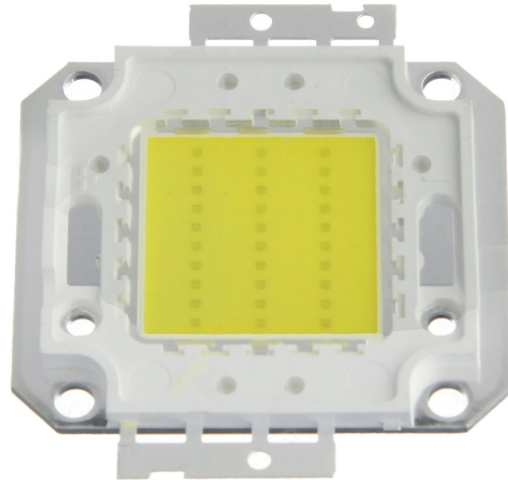
Angolo di luce: 120-130°

Luminosità: 2400-2600 lm

Attuale: 2400-2800 mA

Tensione: 12-15 V DC

Prestazione: 30 W



Caratteristiche del prodotto:

Descrizione del prodotto:

I parametri dei LED sono riportati nelle specifiche del prodotto.

Galleria del prodotto:

