

Diodo LED SMD 30W, blu 460-465nm

Codici prodotto:

Riferimento: AM4463

EAN13: -

UPC: 85414100

Caratteristiche del prodotto:

Colore della luce: Blu

Lunghezza d'onda: 460-465 nm

Angolo di luce: 120-130°

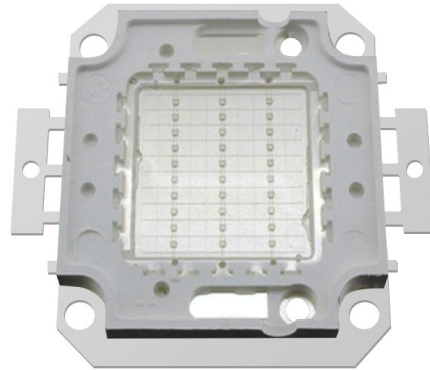
Luminosità: 900-1000 lm

Attuale: 900-1000 mA

Tensione: 32-36 V DC

Prestazione: 30 W

Chip: 30x30 mil



Caratteristiche del prodotto:

Descrizione del prodotto:

I parametri dei LED sono riportati nelle specifiche del prodotto.

Galleria del prodotto:

