

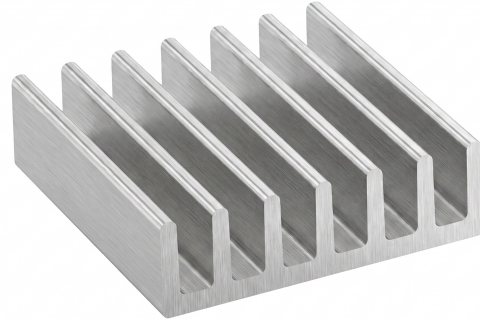
Alumínium hűtőborda 20x20x6mm hővezető ragasztószalaggal

Termék kódok:

Termékkód: AM8205

EAN13: -

HS kód: 76169990



A termék jellemzői:

Termékjellemzők:

Termékleírás:

A 20 x 20 x 6 mm méretű alumínium bordás hűtőborda elektronikai alkatrészek és kisebb modulok passzív hőelvezetésére szolgál. Az alsó oldalon található ragasztószalag lehetővé teszi a közvetlen rögzítést az alkatrész sík felületére mechanikus tartó nélkül.

Műszaki specifikációk

- Terméktípus: passzív hűtőborda
- Kialakítás: bordás hűtőborda
- Anyag: alumínium
- Méretek: 20 x 20 x 6 mm
- Szín: ezüst
- Rögzítés: ragasztószalag

Funkciók és jellemzők

- Passzív hőelvezetés ventilátor és tápellátás nélkül.
- A bordás profil növeli a hűtési felületet az azonos alapterületű sima blokkhoz képest.
- A ragasztószalag megkönnyíti a szerelést az elektronikai alkatrészek sík felületeire.
- A kompakt méret alkalmas a korlátozott helyvel rendelkező kisebb elektronikai szerelvényekhez.

Ideális az alábbiakhoz

- Kisebb elektronikai alkatrészek hűtése.
- LED modulok és LED alkalmazások, amelyek passzív hőelvezetést igényelnek.
- Kis vezérlőmodulok, teljesítményelemek és egyéb elektronika, ahol célszerű passzív hűtést hozzáadni.
- Szerviz, fejlesztési és hobbi elektronikai alkalmazások.

A csomag tartalma

- 1 db alumínium hűtőborda 20 x 20 x 6 mm ragasztószalaggal

Miért válassza ezt a terméket

- A 20 x 20 x 6 mm-es méret lehetővé teszi a kis elektronikai eszközökben való használatot.
- Az alumínium kivitel alkalmas a passzív hőátadásra az alkatrésztől a környező levegőbe.
- A ragasztószalag leegyszerűsíti a telepítést fúrás és további szerelési tartozékok nélkül.
- Az 1 darabos értékesítés lehetővé teszi a projekt vagy javítás tényleges szükséglete szerinti vásárlást.

Telepítési és üzemeltetési utasítások

- A felragasztás előtt az érintkező felületnek tisztának, száraznak és síknak kell lennie.
- Nyomja rá a hűtőbordát a teljes felületével úgy, hogy a ragasztószalag felfeküdjön a hűtendő felületre.
- A hűtés hatékonysága függ az alkatrésszel való érintkezéstől, a légáramlástól és az adott alkalmazás hőterhelésétől.
- A szerelés után ellenőrizze a hűtött alkatrész üzemi hőmérsékletét valós üzemben.

Biztonsági figyelmeztetések

- A szerelést csak a tápellátásról leválasztott berendezésen végezze.
- A hűtőborda elektromosan vezető, nem okozhat rövidzárlatot a kivezetések, nyomtatott áramkörök vagy más vezető részek között.
- Elektromos berendezésekben való használat esetén biztosítson elegendő távolságot a feszültség alatt álló részekről és mechanikailag stabil rögzítést.
- A teljesítményalkatrészek nem megfelelő hűtése a berendezés túlmelegedéséhez és károsodásához vezet.

Termékgaléria:

