

Feszültségátalakító 10-25 V DC-ről 30 V DC-re, 3A, 90W, IP68

Termék kódok:

Termékkód: AM1578

EAN13: -

HS kód: 85044090

A termék jellemzői:

Bemeneti feszültség: 10-25 V DC

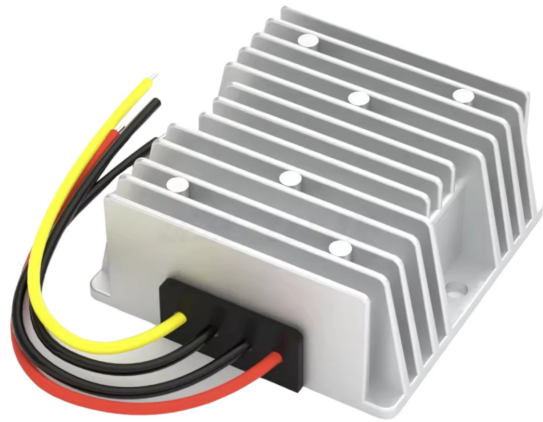
Kimeneti feszültség: 30 V DC

Kimeneti áram: 3 A

Kimeneti teljesítmény: 90 W

Borító: IP68

Élettartam: 100.000 óra



Termékjellemzők:

Termékleírás:

Az NP-DTD1224S303 DC-DC feszültségátalakító a 10-25 V DC közötti egyenfeszültség 30 V DC kimeneti feszültségre történő átalakítására szolgál. Olyan egyenáramú eszközök táplálására tervezték, amelyek 30 V DC stabilizált feszültséget és legfeljebb 3 A áramerősséget igényelnek megfelelő csatlakoztatás és üzemi feltételek mellett.

Műszaki specifikációk

- Terméktípus: DC-DC feszültségátalakító
- Modell: NP-DTD1224S303
- Bemeneti feszültség: 10-25 V DC
- Kimeneti feszültség: 30 V DC
- Kimeneti áramerősség: 3 A
- Kimeneti teljesítmény: 90 W
- Tanúsítványok: CE, RoHS
- Védettség: IP68
- Méretek: 74x74x32 mm
- Súly: 250 g

Funkciók és tulajdonságok

- Egyenfeszültség átalakítása alacsonyabb bemeneti szintről 30 V DC kimenetre.
- Egyenáramú tápellátással rendelkező elektromos és elektronikus áramkörökben való használatra tervezték.
- Alkalmos olyan rendszerekhez, ahol a rendelkezésre álló bemeneti feszültség 10-25 V DC, és a terhelés 30 V DC feszültséget igényel.
- A megfelelő működéshez elengedhetetlen a bemeneti és kimeneti polaritás betartása.

Ideális a következőkhöz

- 10-25 V DC közötti egyenáramú bemenettel rendelkező tápegységekhez.
- Olyan elektronikai projektekhez, amelyek 30 V DC kimeneti feszültséget igényelnek.
- Szerviz- és fejlesztési alkalmazásokhoz, ahol egyenfeszültség átalakítására van szükség.
- Készülékekbe történő beépítésre a csatlakoztatott terhelés elektromos követelményeinek ellenőrzése után.

A csomag tartalma

- 1x DC-DC feszültségátalakító NP-DTD1224S303

Miért válassza ezt a terméket?

- 10-25 V DC bemeneti tartomány és 30 V DC kimenet.
- A 3 A kimeneti áramerősség lehetővé teszi az ezen értékeknek megfelelő terhelések táplálását.
- Az NP-DTD1224S303 típusjelzés lehetővé teszi az átalakító egyértelmű azonosítását az áramkör tervezése vagy szervizelése során.
- Kiválóan alkalmas olyan alkalmazásokhoz, ahol nem áll rendelkezésre közvetlen 30 V DC áramforrás.

Telepítési és üzemeltetési utasítások

- Csatlakoztatás előtt ellenőrizze, hogy a bemeneti feszültség nem haladja-e meg a 10-25 V DC tartományt.
 - A csatlakoztatott terhelésnek meg kell felelnie a 30 V DC és 3 A kimeneti értékeknek.
 - Ügyeljen a bemeneti és kimeneti csatlakozások megfelelő polaritására.
 - Úgy telepítse az átalakítót, hogy elkerülje a rövidzárlatot, a mechanikai sérüléseket vagy a vezető tárgyakkal való érintkezést.
 - A beszerelést egyenáramú áramkörökben jártas szakembernek kell
-

elvégeznie.

Biztonsági figyelmeztetések

- A helytelen csatlakoztatás károsíthatja az átalakítót, a csatlakoztatott terhelést vagy a tápegységet.
- Túlterhelés, rövidzárlat vagy elégtelen hűtés esetén fennáll a túlmelegedés veszélye.
- Ne üzemeltesse az átalakítót a megadott 10-25 V DC bemeneti tartományon kívül.
- Mielőtt a készülékhez nyúlna, válassza le a tápellátást, és ellenőrizze a feszültségmentességet a csatlakozókon vagy vezetéseken.
- A termék nem alkalmas közvetlen hálózati feszültségre történő csatlakoztatásra.

Termékgaléria:

