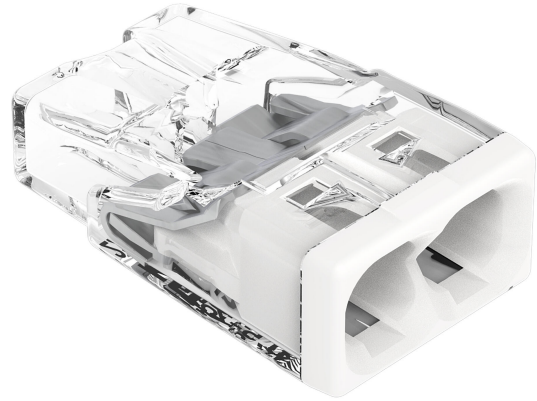


Csatlakozó bilincs WAGO PUSH WIRE 2273-202

Termék kódok:

Termékkód: AM0731
EAN13: 4050821027850
HS kód: 85044090



A termék jellemzői:

Jelenlegi: 24 A
Névleges feszültség: 450 V
Csapok száma: 2-pin

Termékjellemzők:

Termékleírás:

A WAGO 2273-202 szerelősorkapocs két tömör vezető közvetlen érintkezőbe helyezésével történő összekapcsolására szolgál. Olyan helyeken történő villamos szerelési használatra készült, ahol a vezetők gyors, kompakt és áttekinthető, csavaros csatlakozások nélküli csatlakoztatására van szükség. 1 darabban kapható.

Műszaki adatok

- Modell: WAGO 2273-202
 - Csatlakozástechnika típusa: TOLÓVEZETÉK
 - Csatlakozási pontok száma: 2
 - Potenciálok száma: 1
 - Szilárd vezetőkhez tervezve
 - Vezeték keresztmetszet tartomány: 0,5 - 2,5 mm²
 - Vezetékcsupasztási hossz: 11 mm
 - Csatlakozási irány: oldalsó
 - Névleges feszültség: 450 V
 - Névleges áram: 24 A
 - Tervezési túlfeszültség: 4 kV
 - Túlfeszültség kategória: II
 - Szennyezettségi szint: 2
-

- Környezeti levegő hőmérséklete üzem közben: akár +60 °C
- Folyamatos üzemi hőmérséklet: 105 °C
- Hőmérsékletmegjelölés az EN 60998 szabvány szerint: T60
- Test színe: átlátszó
- Ház színe: fehér
- Szigetelőanyag: polikarbonát (PC)
- Éghetőségi osztály az UL94 szerint: V2
- Érintkező anyaga: elektrolit réz
- Érintkező felület: ón
- Szorítórugó anyaga: krómnikkel rugóacél (CrNi)
- Méretek: 10 x 5,8 x 16,7 mm
- Súly: 0,7 g

Funkciók és jellemzők

- Csavarmentes vezetékcsatlakozás közvetlen behelyezéssel.
- Kompakt kialakítás korlátozott beépítési helyen történő használatra.
- Az átlátszó test lehetővé teszi a vezeték behelyezésének vizuális ellenőrzését.
- A csatlakozó tömör vezetők csatlakoztatására szolgál.
- A kialakítás gyors összeszerelést tesz lehetővé szerszámok használata nélkül a vezeték csatlakoztatásakor.

Ideális a következőkhöz:

- Lakó- és ipari villamos szerelések.
- Fix vezetékek csatlakoztatása szerelő- és elosztódobozokban.
- Vezetékes vezetékek javítása és átalakítása.
- Olyan telepítések, ahol két vezető kompakt csatlakoztatására van szükség.

A csomag tartalma

- 1 db WAGO 2273-202 szerelőterminál

Miért válassza ezt a terméket?

- Világosan meghatározott számú csatlakozási pont és meghatározott vezeték-keresztmetszet-tartomány.
- Kompakt méretek a korlátozott helyre történő telepítéshez.
- Átlátszó kialakítás a vezeték helyes behelyezésének ellenőrzéséhez.
- PUSH WIRE technológia csavaros csatlakozások nélkül.
- Ellenőrzött elektromos és hőmérsékleti paraméterek a telepítéshez.

Telepítési és üzemeltetési utasítások

- Csatlakoztatás előtt 11 mm hosszan csupaszítsa le a vezetéket.
 - A sorkapocs a megadott keresztmetszet-tartományon belüli tömör
-

vezetőkhoz készült.

- Helyezze be a vezetéket közvetlenül a csatlakozóba, amíg meg nem áll.
- A telepítést csak akkor végezze, ha a tápellátás ki van kapcsolva.

Biztonsági figyelmeztetés

- A termék elektromos szerelésekhez készült, és a nem rendeltetésszerű használat áramütést vagy rövidzárlatot okozhat.
- A telepítést csak feszültségmentes vezetékeken végezze.
- Tartsa be az előírt keresztmetszet-tartományt és a vezetékcsupaszítás hosszát.
- Ne használjon sérült csatlakozót vagy sérült szigetelésű vezetékeket.
- A rögzített elektromos berendezésekbe történő telepítést szakképzett személynek kell elvégeznie.

Termékgaléria:

