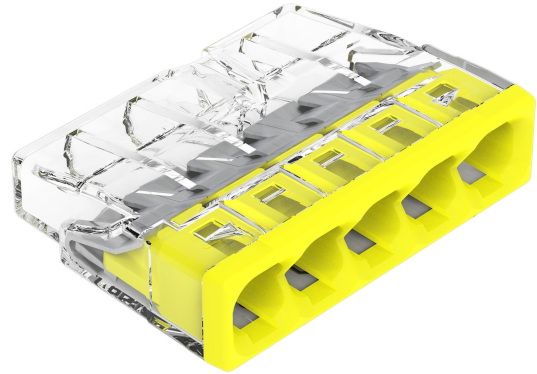


Csatlakozó bilincs WAGO PUSH WIRE 2273-205

Termék kódok:

Termékkód: AM1847
EAN13: 4050821027874
HS kód: 85044090



A termék jellemzői:

Jelenlegi: 24 A
Névleges feszültség: 450 V
Csapok száma: 5-pin

Termékjellemzők:

Termékleírás:

A WAGO 2273 sorozatú szerelősorkapocs tömör vezetők közvetlen érintkezőbe helyezésével történő csatlakoztatására szolgál. Az öt csatlakozási ponttal rendelkező kialakítás lehetővé teszi a vezetők gyors és egyértelmű elágaztatását szerelődobozokban és más korlátozott helyigényű területeken. 1 darabban kapható.

Műszaki adatok

- Gyártó: WAGO
 - Sorozat: 2273
 - Csatlakozástechnika típusa: TOLÓVEZETÉK
 - Csatlakozási pontok száma: 5
 - Potenciálok száma: 1
 - Szilárd vezetőkhoz tervezve
 - Vezeték keresztmetszet tartomány: 0,5-2,5 mm²
 - Vezetékméret: 20-16 AWG
 - Csatlakoztatható vezetők anyaga: réz, alumínium
 - Vezérlési módszer: közvetlen behelyezés
 - Csupaszítási hossz: 11 mm
 - Csatlakozási irány: oldalsó
 - Névleges feszültség: 450 V
-

- Névleges áram: 24 A
- Javasolt túlfeszültség: 4 kV
- Túlfeszültség kategória: II
- Környezeti levegő hőmérséklete üzem közben: +60 °C
- Folyamatos üzemi hőmérséklet: 105 °C
- Hőmérsékletmegjelölés az EN 60998 szabvány szerint: T60
- Szigetelőanyag: polikarbonát (PC)
- Tok színe: átlátszó
- Borító színe: sárga
- Méret: 22 x 5,8 x 16,7 mm
- Súly: 1,6 g
- Termékszám: 4698551

Funkciók és jellemzők

- Kompakt sorkapocs tömör vezetőkhöz elektromos berendezésekben.
- A vezetékes csatlakozás közvetlen behelyezéssel, szerszámok használata nélkül történik.
- Az átlátszó ház lehetővé teszi a vezeték behelyezésének vizuális ellenőrzését.
- Egypotenciálú kialakítás öt vezeték egyetlen csomópontához való csatlakoztatásához.
- A tesztfurat lehetővé teszi az elektromos tesztelést beépített állapotban.
- A kialakítás alkalmas korlátozott helyigényű szerelődobozokban való használatra.

Ideális a következőkhöz:

- Lakóépületek és ipari elektromos berendezések fix vezetékeinek csatlakoztatása.
- Vezetékek elágazása szerelő- és elosztódobozokban.
- Fix villamos elosztórendszerek telepítése, szervizelése és átalakítása.
- Olyan alkalmazások, ahol több vezeték gyors és egyértelmű csatlakoztatására van szükség.

A csomag tartalma

- 1x WAGO 2273 5 pólusú telepítő sorkapocs

Miért válassza ezt a terméket?

- A felsorolt elektromos és hőmérsékleti paraméterek a telepítéshez vannak megadva.
 - Az ötpólusú kialakítás lehetővé teszi több tömör vezető csatlakoztatását egyetlen kompakt elemben.
 - A PUSH WIRE csatlakozás leegyszerűsíti a telepítést és csökkenti a
-

kábelezési időt.

- Az átlátszó test megkönnyíti a vezeték megfelelő behelyezésének ellenőrzését.
- Kompakt méretek teszik lehetővé a szűk beépítési helyeken való használatot.

Telepítési és üzemeltetési utasítások

- A vezeték behelyezése előtt távolítsa el a szigetelést 11 mm hosszúra.
- A sorkapocs a megadott keresztmetszet-tartományon belüli tömör vezetőkhoz készült.
- Helyezze be a vezetéket közvetlenül a megfelelő lyukba, amíg meg nem áll.
- Leválasztáskor lazítsa meg a vezetéket úgy, hogy meghúzza és felváltva balra és jobbra forgatja.
- Vegye figyelembe a termék névleges elektromos és hőmérsékleti paramétereit.

Biztonsági figyelmeztetés

- A termék elektromos szerelésekhez készült. A nem megfelelő használat vagy csatlakoztatás áramütést, rövidzárlatot vagy a csatlakozás túlmelegedését okozhatja.
- Összeszerelés, szétszerelés vagy ellenőrzés előtt mindig kapcsolja ki a készüléket az áramellátásról.
- Csak megfelelő típusú és keresztmetszetű vezetékeket használjon.
- A rögzített elektromos berendezések telepítését megfelelő villamossági képesítéssel rendelkező személynek kell elvégeznie.
- A telepítés után ellenőrizze a vezeték helyes behelyezését és a csatlakozás szilárdságát.

Termékgaléria:

