

Feszültségátalakító 30-120V-ról 24V-ra, 20A, 480W, IP68

Termék kódok:

Termékkód: AM4992

EAN13: -

HS kód: 85044090

A termék jellemzői:

Bemeneti feszültség: 30-120 V DC

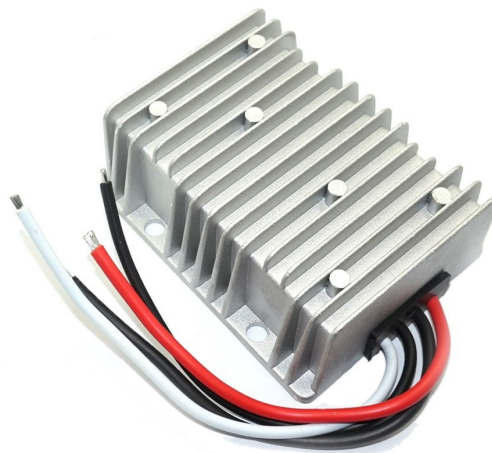
Kimeneti feszültség: 24 V DC

Kimeneti áram: 20 A

Kimeneti teljesítmény: 480 W

Borító: IP68

Élettartam: 100.000 óra



Termékjellemzők:

Termékleírás:

A 30-120 V-ról 24 V-ra átalakító DC/DC feszültségátalakító 24 V-os eszközök stabilizált tápellátására szolgál magasabb egyenfeszültségű bemenetről. A magas IP68-as védelemnek és a bordázott alumínium kialakításnak köszönhetően alkalmas igényesebb üzemi körülmények közötti használatra, ahol nedvesség- és porállóság, valamint hatékony hőelvezetés szükséges. A termék alkalmas ipari alkalmazásokhoz, mobil technológiához, közlekedési rendszerekhez és egyéb, DC elosztással táplált eszközökhöz.

Műszaki adatok

- Eszköztípus: DC/DC feszültségátalakító
 - Bemeneti feszültség: 30-120V DC
 - Kimeneti feszültség: 24 V DC
 - Maximális kimeneti áram: 20 A
 - Névleges teljesítmény: 480 W
 - Hatékonyság: akár 96,7%
 - Üresjáratú áramfelvétel: max. 90 mA
-

- Védelem: IP68
- Üzemi hőmérséklet: -40 és +80 °C között
- Környezeti páratartalom: 0-95%
- Kialakítás: alumínium test lamellákkal a hőelvezetés érdekében
- Védelem: túlterhelés, túlfeszültség, túlmelegedés és rövidzárlat ellen
- Tanúsítvány: CE, RoHS
- Méretek: 100 x 80 x 39 mm
- Súly: 500 g

Funkciók és jellemzők

- Magasabb egyenfeszültség stabil átalakítása 24 V egyenfeszültséggé érzékeny és nagy teljesítményű eszközök táplálásához
- Széles bemeneti feszültségtartomány különféle egyenáramú rendszerekben való használatra
- Nagy hatékonyság, csökkentve a hőveszteséget és a hűtési igényeket
- Tartós, zárt kialakítás, kültéri és ipari telepítésekhez alkalmas
- Integrált védőáramkörök a biztonságosabb és megbízhatóbb működés érdekében
- A kompakt kialakítás megkönnyíti a telepítést korlátozott helyen

Ideális a következőkhöz:

- 24 V-os eszközök táplálása nagyfeszültségű egyenáramú elosztóvezetésekről
- Ipari automatizálási és vezérlőrendszerek
- Közlekedéstechnológia és mobilalkalmazások
- Kamera-, kommunikációs és megfigyelőrendszerek
- Beépített, technológiai egységek és kültéri installációk

A csomag tartalma

- 1x DC/DC feszültségátalakító 30-120 V-ról 24 V-ra, 20 A, 480 W, IP68

Miért válassza ezt a terméket?

- Olyan alkalmazásokhoz tervezték, amelyek stabil 24 V-os tápellátást igényelnek széles DC bemeneti feszültségtartományból
 - A tartós alumínium kialakítás hosszú távú működést biztosít még igényesebb környezetben is
 - A magas IP68-as védelem növeli a poros és párás környezetben való használatra való alkalmasságot
 - Az integrált védelem segít megvédeni mind a meghajtót, mind a csatlakoztatott berendezéseket
 - A világosan meghatározott műszaki paraméterek megkönnyítik a tervezést és a rendszerbe való integrációt
-

Telepítési és üzemeltetési utasítások

- A telepítés során ügyelni kell a bemeneti és kimeneti vezetékek helyes polaritására.
- Az invertert olyan megfelelő felületre szerelje fel, amely lehetővé teszi a hő elvezetését az alumínium testből.
- A megbízható működés érdekében a továbbított áramnak megfelelő keresztmetszetű vezetékek használatát javasoljuk.
- A készüléket csak a megadott bemeneti feszültség és kimeneti terhelési tartományon belül üzemeltesse.
- Zárt térben történő telepítés esetén célszerű figyelembe venni a környezeti hőmérsékletet és a hűtési feltételeket.

Biztonsági figyelmeztetés

- A készülék bemenete akár 120 V DC egyenfeszültséget is tartalmaz, ami nem megfelelő kezelés esetén veszélyes lehet.
- Javasoljuk, hogy a telepítést és a csatlakoztatást csak szakképzett személy végezze, aki jártas a 60 V DC feletti eszközök kezelésében.
- A berendezések csatlakoztatása, karbantartása vagy leválasztása előtt mindig áramtalanítsa a készüléket.
- Kerülje a rövidzárlatokat mind a bemeneten, mind a kimeneten, és ne lépje túl a megadott elektromos paramétereket.
- Ne használja a készüléket, ha mechanikailag sérült, vagy ha a tápkábelek sérültek.

Termékgaléria:

